

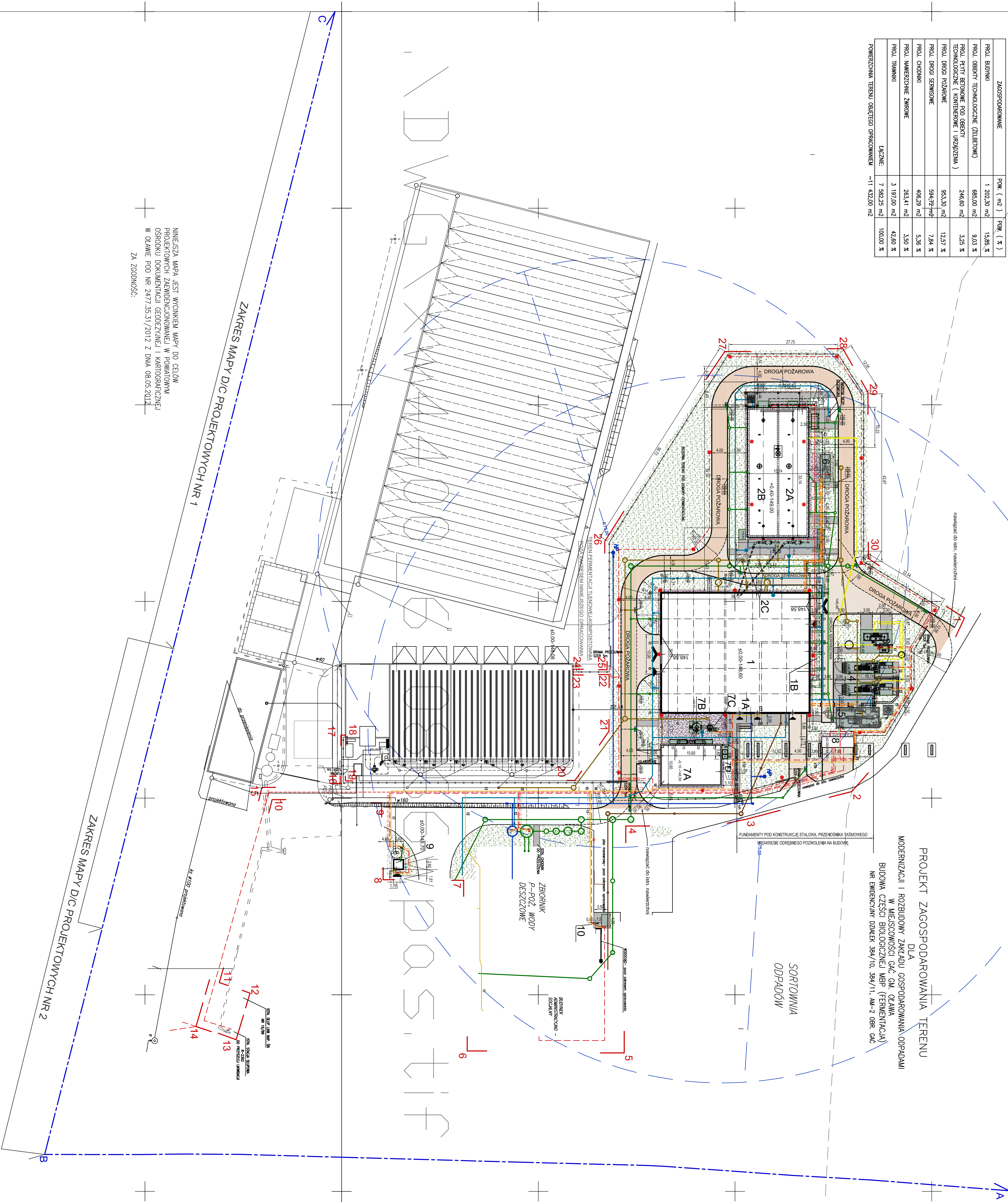
ZESTAWIENIE POWIERZCHNI

ZAGOSPODAROWANIE	POW. ( m <sup>2</sup> )	POW. ( % )
PROJ. BUDYNKI	1 202,30 m <sup>2</sup>	10,56 %
PROJ. OBIEKTY TECHNOLOGICZNE (ZIELBETOWE)	665,00 m <sup>2</sup>	9,03 %
PROJ. PŁATY BETONOWE POD OBIEKTY TECHNOLOGICZNE ( KONTEREJNOWE I URZĄDZENIA )	246,60 m <sup>2</sup>	3,25 %
PROJ. DROGI POŻAROWE	953,30 m <sup>2</sup>	12,57 %
PROJ. DROGI SERWISOWE	594,72 m <sup>2</sup>	7,84 %
PROJ. OCHRONKI	406,29 m <sup>2</sup>	5,36 %
PROJ. NAWIERZCHNIE ZBIOROWE	263,41 m <sup>2</sup>	3,50 %
PROJ. TRAWNIKI	3 197,00 m <sup>2</sup>	42,60 %
LĄCZNIE:	7 582,25 m <sup>2</sup>	100,00 %

POWIERZCHNIA TERENU OBJĘTEGO OPRACOWANIEM ~11 432,00 m<sup>2</sup>

PROJEKT ZAGOSPODAROWANIA TERENU  
DLA  
MODERNIZACJI I ROZBUDOWY ZAKŁADU GOSPODAROWANIA ODPADAMI  
W MIEJSCOWOŚCI GĄC GŃ, OŁAWA  
BUDOWA CZĘŚCI BIOLOGICZNEJ MBP (FERMENTACJA)  
NR EWIDENCYJNY DZIAŁEK 384/10, 384/11, AM-2 OBR. GĄC

SORTOWNIA  
ODPADÓW



ZAKRES MAPY D/C PROJEKTOWYCH NR 1

ZAKRES MAPY D/C PROJEKTOWYCH NR 2

NINIEJSZA MAPA JEST WYCIĄGEM MAPY DO CELÓW  
PROJEKTOWYCH ZAWIEDENIOWANEJ W POWIATOWYM  
OSRODKU DOKUMENTACJI GEODEZYJNEJ I KARTOGRAFICZNEJ  
W OŁAWIE POD NR 2477/35.31/2012 Z DWA 08.05.2012  
ZA ZGODNOŚĆ:

3753850.00  
7533990.00