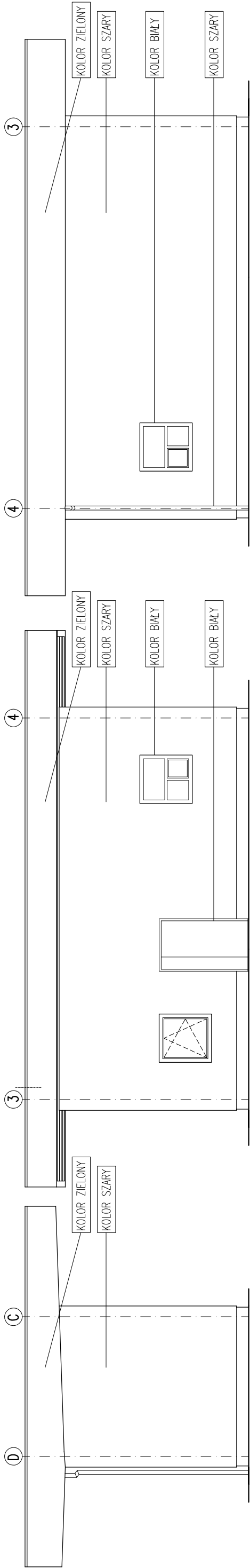


BUDYNEK OBSŁUGI WAGI

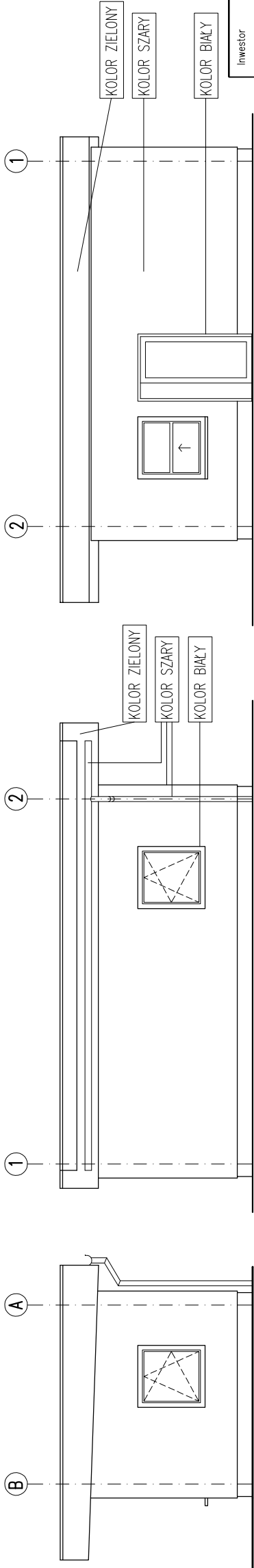


ELEWACJA PN.

ELEWACJA ZACH.

ELEWACJA WSCH.

BUDYNEK PORTIERNI

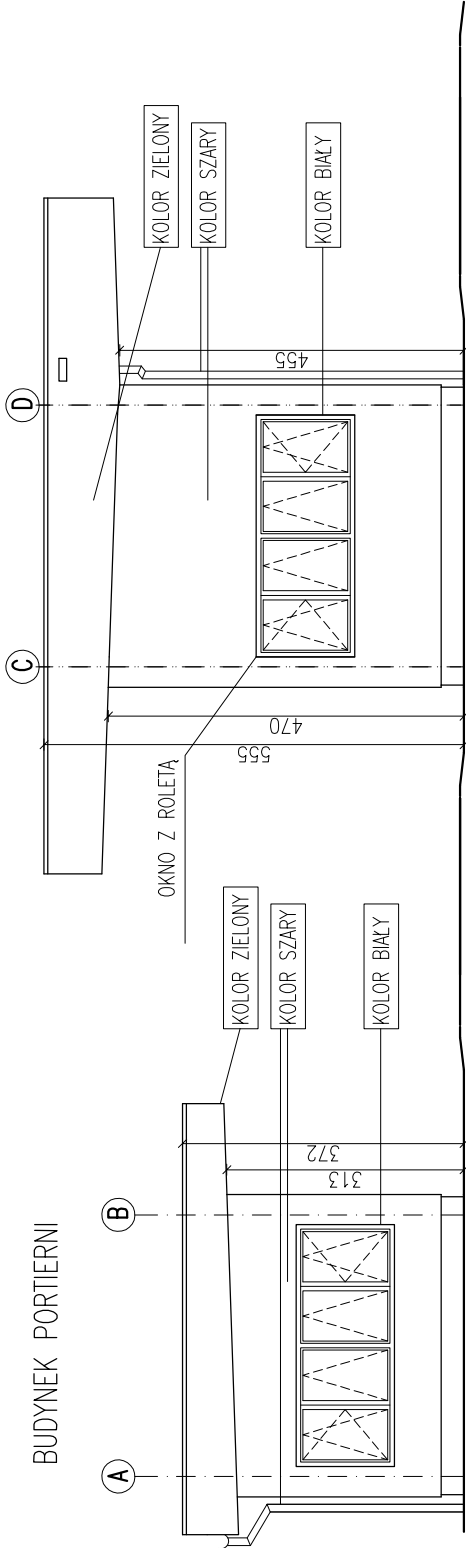


ELEWACJA PN.

ELEWACJA ZACH.

ELEWACJA WSCH.

BUDYNEK OBSŁUGI WAGI



ELEWACJE FRONTOWE (PD)

Inwestor		ZAKŁAD GOSPODAROWANIA ODPADAMI SP.ZO.O. GAĆ 90, 55-200 OŁAWA	
Adres obiektu budowlanego		ZAKŁAD GOSPODAROWANIA ODPADAMI SP.ZO.O. GAĆ 90, 55-200 OŁAWA, dz. nr 384/10, 384/11 AM-2, obreb GAĆ, gm. OŁAWA;	
Faza Projektu		PROJEKT BUDOWLANY	
Nazwa Projektu		KONTRAKT K13: PRZEBUDOWA UKŁADU KOMUNIKACYJNEGO NA WJEŹDZIE DO ZAKŁADU WRAZ Z SIECIAMI	
Nr Umowy	Rozmiar	Kod Rysunku	Rev.
A3	ARP-B-K13-02	3	1:100
Nr Rysunku	Nazwa Rysunku	Kod Pliku CAD:	
		ARP-B-K13-02-03.DWG	
2		ELEWACJE	
Wrocław LUTY 2014		Wrocław LUTY 2014	
PROJEKTANT:		arch.Tomasz Ładogórski	
PROJEKTANT:		nr upr.:391/94/UW IDS - 0037	
SPRAWDZAJĄCY:		arch.Agnieszka Ember - Ładogórska	
SPRAWDZAJĄCY:		upr.172/00/DUW,DS-0184	