

RZUT

LEGENDA:



- ŚCIANA ZEWNĘTRZNA
- ŚCIANA WEWNĘTRZNA DZIAŁOWA MUROWANA
- ŚCIANA WEWNĘTRZNA DZIAŁOWA W SYSTEMIE G-K

GNIAZDA WTYKOWE

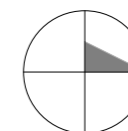
- x2 }- PODWÓJNE ŚCIENNE
- x4 }- POCZWÓRNE ŚCIENNE
- x4 }- POTRÓJNE POSADZKOWE (FLOOR BOX)
- R - WYPROWADZENIE POŁĄCZENIA Z RZUTNIKIEM ZAMONTOWANYM POD SUFITEM (LAN, HDMI, D-SUB)

NA ELEWACJI POŁUDNIOWEJ NALEŻY ZASTOSOWAĆ ŻALUZJE ZACIENIAJĄCE FASADOWE

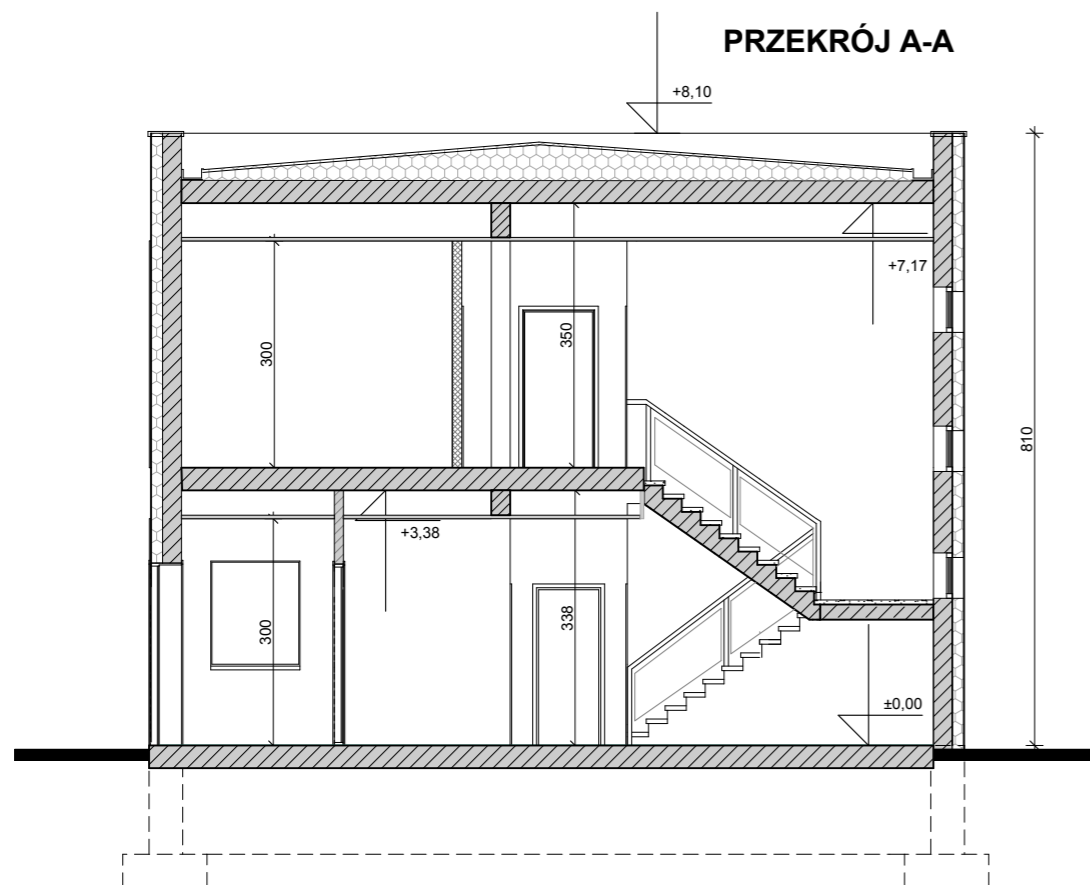
UWAGA:

OSPRZĘT ELEKTRYCZNY W POSZCZEGÓLNYCH POMIESZCZENIACH WYKONAĆ ZGODNIE Z OFISEM PFU I UZGODNIENIEM Z ZAMAWIAJĄCYM

WYSOKOŚĆ POMIESZCZEŃ W STANIE WYKOŃCZONYM h=min.3,00m



PRZEKRÓJ A-A



PIĘTRO		
Numer strefy	Nazwa strefy	Powierzchnia
1.1	Klatka schodowa	10,7
1.2	Hol	13,0
1.3	Korytarz	8,1
1.4	Sala konf.zarządu	19,8
1.5	Sekretariat Zarządu	19,1
1.6	Prezes Zarządu	20,2
1.7	Z-ca Prezesa Zarządu	13,7
1.8	Członek Zarządu	13,7
1.9	Kuchnia / Jadalnia	6,7
1.10	Wc męski	7,9
1.11	Wc damski + niepełnospr.	2,8
1.12	Główna księgową	15,3
1.13	Archiwum	10,6
1.14	Księgowość	12,8
1.15	Pokój rezerwy	9,9
	RAZEM	184,3 m²

ARCHITEKTONICZNA PRACOWNIA PROJEKTOWA WOJCIECH MARCINIAK
 55-200 OŁAWA, NORWIDA 13
 PRACOWNIA: 50-310 Wrocław, ul. Daszyńskiego 18/2
 KONTAKT: tel/fax 71 787 40 66 app_wmarciniak@wp.pl

INWESTOR: Zakład Gospodarowania Odpadami Sp. z o.o.
 Adres inwestycji: Gać 90, 55-200 Oława

NAZWA ZADANIA: PROGRAM FUNKCJONALNO-UŻYTKOWY PRZEDSIĘWZIĘCIA POLEGAJĄCEGO NA 'BUDOWIE BUDYNKU ADMINISTRACYJNO-SOCJALNEGO WRAZ ZSIECIAMI WRAZ ZPRZEBUDOWĄ ISTNIEJĄCEGO BUDYNKU ADMINISTRACYJNO-SOCJALNEGO'

NAZWA INWESTYCJI: BUDYNEK ADMINISTRACYJNY

RZUT PIĘTRA I PRZEKRÓJ A-A
BUDYNEK BIUROWY - B1
 KON. 1:100
 PAŹDZIERNIK 2013

Projektował	mgr inż. arch. WOJCIECH MARCINIAK	UP nr 227/92/UW
Opracował	mgr inż. arch. Ewa Gazdowicz-Powązka mgr inż. arch. Adam Ratowski mgr inż. arch. Dawid Stopiński	