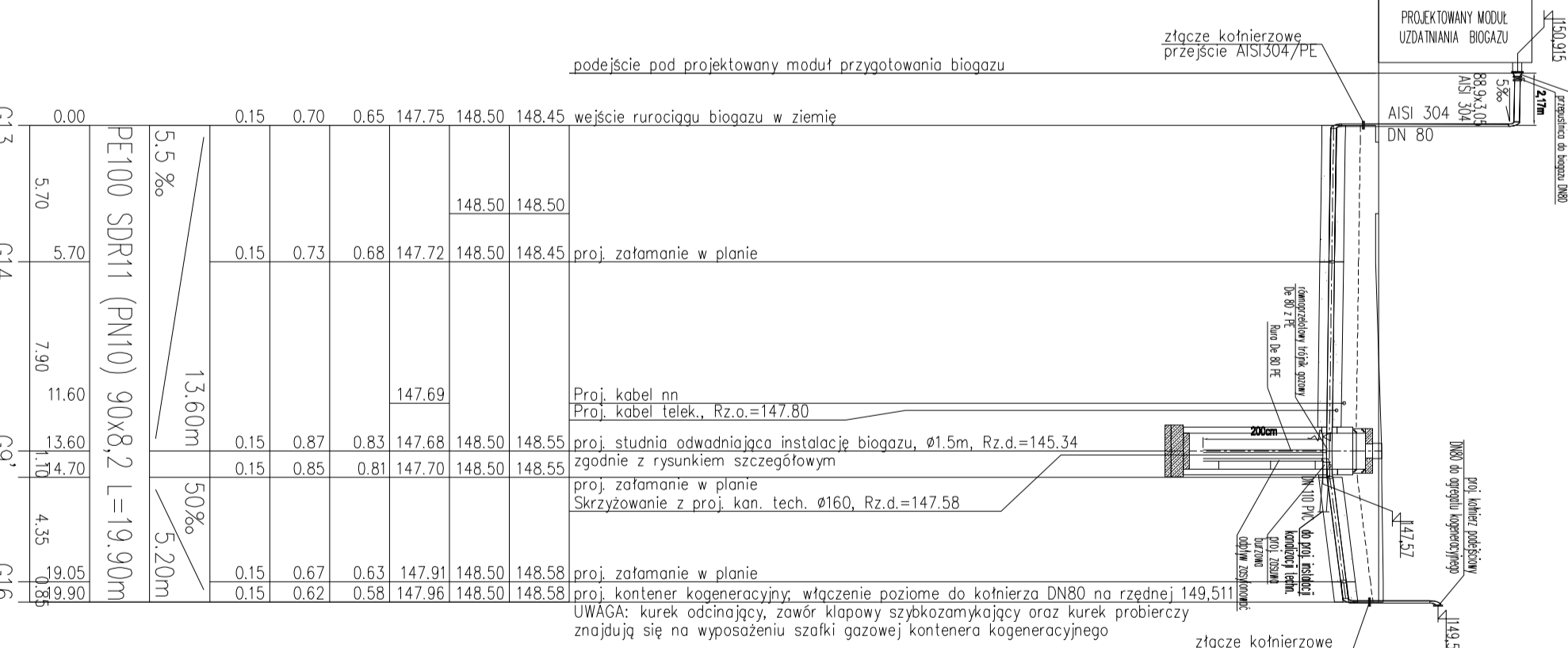
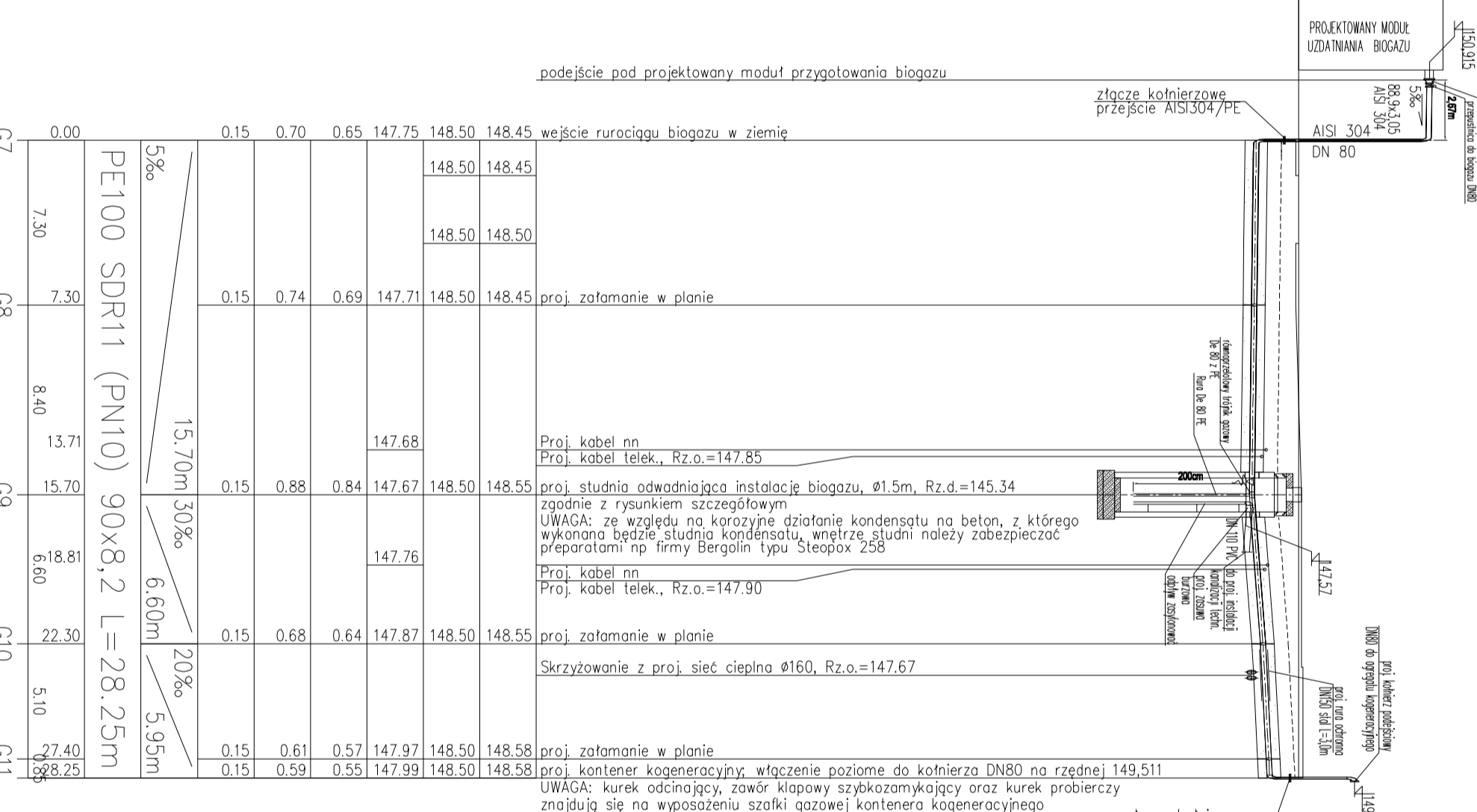
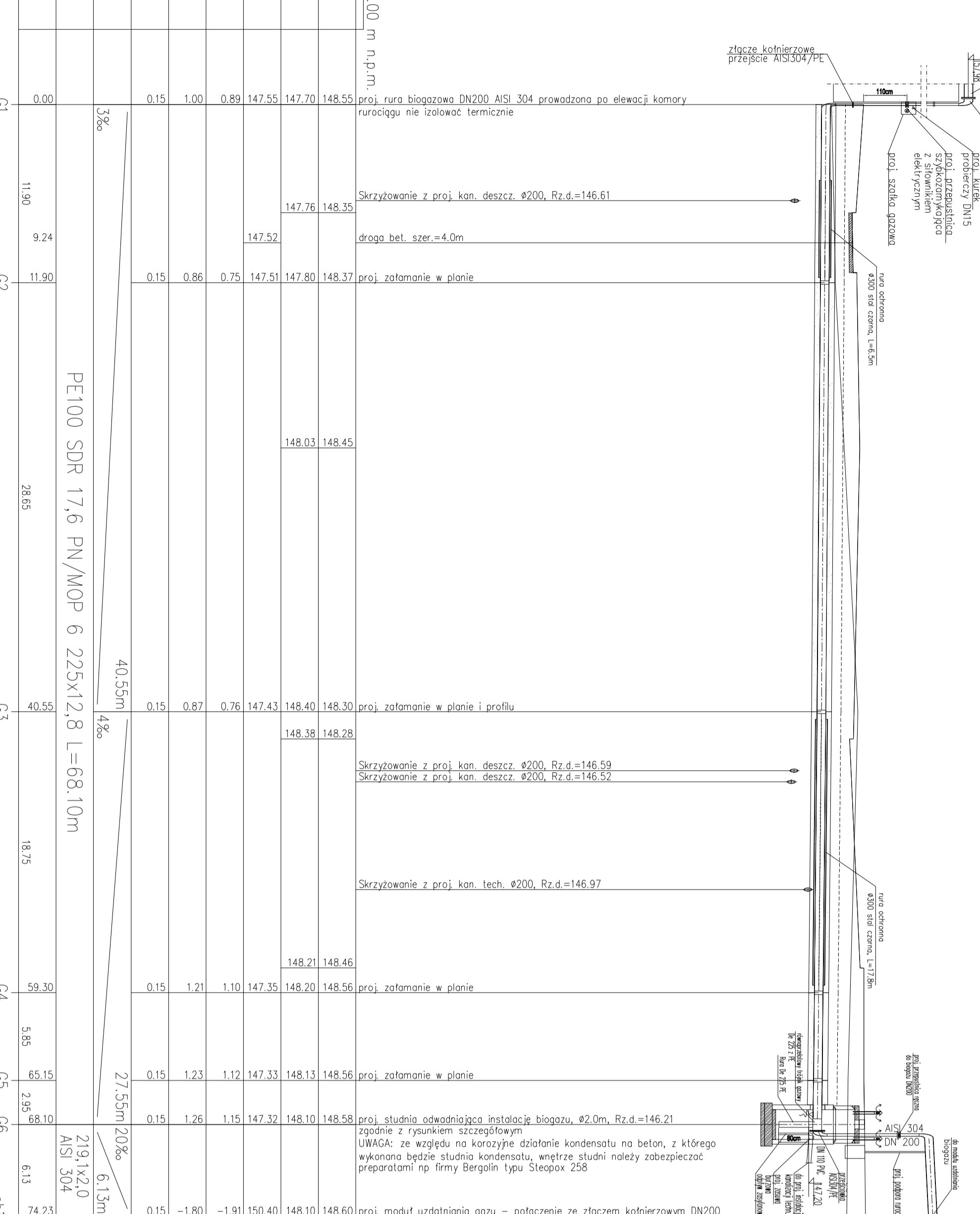


M. celu uniknięcia naprężeń na stykach, podgrzewanie sieci wykonuje po ułożeniu instalacji biogazowej na dachu komory



№	Opis	Opis	Data	Podpis
1	Wzrost			
2	Wzrost			
3	Wzrost			
4	Wzrost			
5	Wzrost			
6	Wzrost			
7	Wzrost			
8	Wzrost			
9	Wzrost			
10	Wzrost			
11	Wzrost			
12	Wzrost			
13	Wzrost			
14	Wzrost			
15	Wzrost			
16	Wzrost			
17	Wzrost			
18	Wzrost			
19	Wzrost			
20	Wzrost			
21	Wzrost			
22	Wzrost			
23	Wzrost			
24	Wzrost			
25	Wzrost			
26	Wzrost			
27	Wzrost			
28	Wzrost			
29	Wzrost			
30	Wzrost			
31	Wzrost			
32	Wzrost			
33	Wzrost			
34	Wzrost			
35	Wzrost			
36	Wzrost			
37	Wzrost			
38	Wzrost			
39	Wzrost			
40	Wzrost			
41	Wzrost			
42	Wzrost			
43	Wzrost			
44	Wzrost			
45	Wzrost			
46	Wzrost			
47	Wzrost			
48	Wzrost			
49	Wzrost			
50	Wzrost			
51	Wzrost			
52	Wzrost			
53	Wzrost			
54	Wzrost			
55	Wzrost			
56	Wzrost			
57	Wzrost			
58	Wzrost			
59	Wzrost			
60	Wzrost			
61	Wzrost			
62	Wzrost			
63	Wzrost			
64	Wzrost			
65	Wzrost			
66	Wzrost			
67	Wzrost			
68	Wzrost			
69	Wzrost			
70	Wzrost			
71	Wzrost			
72	Wzrost			
73	Wzrost			
74	Wzrost			
75	Wzrost			
76	Wzrost			
77	Wzrost			
78	Wzrost			
79	Wzrost			
80	Wzrost			
81	Wzrost			
82	Wzrost			
83	Wzrost			
84	Wzrost			
85	Wzrost			
86	Wzrost			
87	Wzrost			
88	Wzrost			
89	Wzrost			
90	Wzrost			
91	Wzrost			
92	Wzrost			
93	Wzrost			
94	Wzrost			
95	Wzrost			
96	Wzrost			
97	Wzrost			
98	Wzrost			
99	Wzrost			
100	Wzrost			

POZIOM PORÓWNAWCZY	135.00 m n.p.m.
PROJ. RZĘDNA TERENU	148.55
RZĘDNA TERENU ISTN.	147.76
RZĘDNA OSI GAZOCI AGU	147.52
NAZIOM	0.89
ZAGŁĘBIENIE OSI GAZOCIĄGU	1.00
PODŚYPKA	0.15
SPADKI, DŁUGOŚCI	3‰
ŚREDNICA, MATERIAŁ	PE100 SDR 17,6 PN/MOP 6 225x12,8 L=68.10m
ODLEGŁOŚCI	0.00, 11.90, 9.24, 11.90, 28.65, 40.55, 18.75, 59.30, 5.85, 65.15, 2.95, 68.10, 6.13, 74.23

Biuro opracowujące:	Imię, Nazwisko	Nr uprawnień:	Data	Podpis
Opracował:	mgr inż. WŁODZIMIERZ KUBIK	L0D/0436/P00S/05	12.2013	
Sprawił:	mgr inż. SEBASTIAN MROZCEK	L0D/1171/P00S/09	12.2013	
Zamawiający:	ZAKŁAD GOSPODAROWANIA ODPADAMI Sp. z o.o.	Nr kontraktu	K 3 B	
	GAC 90, 55-200 OLAWA	Stadium	PROJEKT WYKONAWCZY	
Nazwa inwestycji:	MODERNIZACJA I ROZBUDOWA ZAKŁADU GOSPODAROWANIA ODPADAMI			
W MEJSCOWOŚCI GAC GMINA OLAWA – BUDOWA CZĘŚCI BIOLOGICZNEJ MBP (FERMENTACJA)				
NR EMBUDENCIJNY DZIAŁEK 384/10, 384/11 AM-2, OBR. GAC				
Objekt	ZENNIĘTRZNA SIĘĆ CIEPLNA I BIOGAZU			
Typul rysunku:	PROFIL SECI BIOGAZU NA TERENIE			
Nr rys.	013-IS-801-09			
Skala	1:100/1:250			
Rewizja	0			

VINCI ENVIRONNEMENT POLSKA

02-342 Warszawa, Al. Jerozolimskie 162A  
tel. 48 22 267 60 00

Antares

92-318 Łódź, Al. Piłsudskiego 133 D  
tel. 42 636 19 45

VINCI ENVIRONNEMENT

02-342 Warszawa, Al. Jerozolimskie 162A  
tel. 48 22 267 60 00

UWAGA:

- Instalacje biogazu na komorze wykonac z rur ze stali kwasoodpornej 1.4301 (AISI 304); przejście na PE wykonane w odległości 0,5m od pionu gazowego;
- Rury instalacji biogazu układać na podstypce paskowej min. 15cm wokół rury (zgodnie z opisem technicznym)
- Należy zadbać o odpowiednie zabezpieczenie gruntu
- Nad rurami układać białe ostrzegawczą kolor żółtą z opisem) oraz między rurę drut detekcyjny mocowany do gazociągu;
- Uwaga! i opisy zamieszczone w części opisowej stacjonary integracyjnej część niniejszego opracowania
- Projekt jest chroniony Prawem Autorskim (Dz.U.194/24/83).

Wszelkie informacje i rozstrzygnięcia w tym zakresie stacjonary i wiadomości intelektualnej firmy Antares i nie mogą być powielane, powielone lub udostępniane osobom trzecim bez pisemnej zgody właściciela praw autorskich.