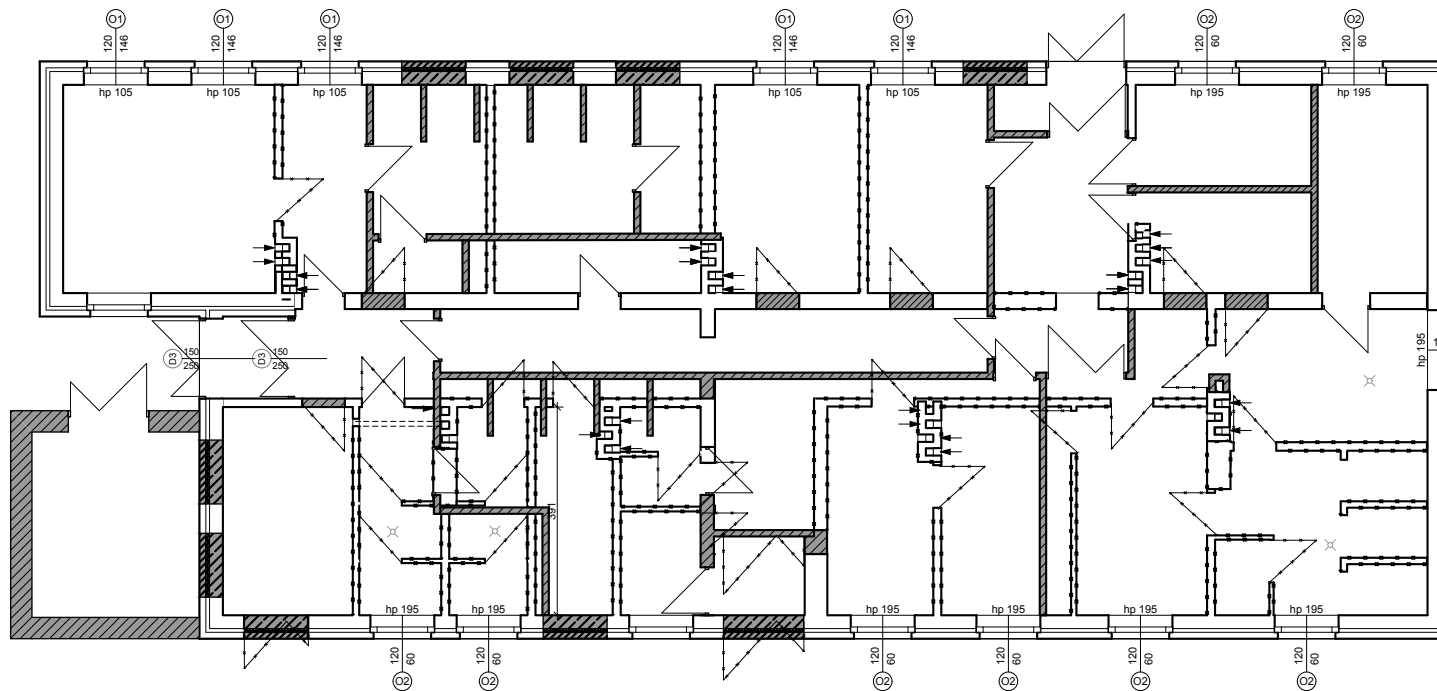

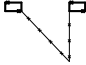



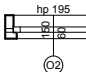


LEGENDA



-  ściany do wyburzenia
-  drzwi do usunięcia/zamurowania
-  ściany projektowane/zamurowane otwory
-  drzwi projektowane
-  drzwi do pozostawienia
-  okno do pozostawienia



	ARCHITEKTONICZNA PRACOWNIA PROJEKTOWA WOJCIECH MARCINIAK 55-200 OŁAWA, NORWIDA 13	
	PRACOWNIA	59-310 Wrocław, ul. Daszyńskiego 18/2
	KONTAKT:	tel/fax 71 787 40 66 app_wmarciniak@wp.pl
INWESTOR: ADRES INWESTYCJI: Zakład Gospodarowania Odpadami Sp. z o.o. Gac 90 55-200 Oława		
NAZWA ZADANIA: PROGRAM FUNKCJONALNO-UŻYTKOWY PRZEDSIĘWZIĘCIA POLEGAJĄCEGO NA 'BUDOWIE BUDYNKU ADMINISTRACYJNO-SOCJALNEGO WRAZ ZSIĘCIAMI WRAZ ZPRZEBUDOWĄ ISTNIEJĄCEGO BUDYNKU ADMINISTRACYJNO-SOCJALNEGO'		
NAZWA INWESTYCJI: BUDYNEK SOCJALNY		
SZKIC KONCEPCJI WYBURZENIA BUDYNEK SOCJALNY - B2 PRZYKŁADOWE ROZWIĄZANIE		BRANŻA ARCH. INW. 1:100 PAŹDZIERNIK 2013
Projektował	mgr inż. arch. WOJCIECH MARCINIAK	UP nr 227/92/UW
Opracował	mgr inż. arch. Ewa Gąsiorowicz-Powęska	
	mgr inż. arch. Katarzyna Gostyńska	
	mgr inż. arch. Adam Ralowski	
	mgr inż. arch. Dawid Słopiński	
PRAWA AUTORSKIE ZASTRZEŻONE. KOPLOWANIE BEZ ZGODY PROJEKTANTA ZABRONIONE PRZED PRZYSTĄPIENIEM DO PRAC WSZYSTKIE WYMAGANE SPRAWDZIĆ W NATURZE W PRZYPADKU NIEZGODNOŚCI NALEŻY SKONSULTOWAĆ Z PROJEKTANTEM		
		N.B. RYSUNKU 0.13 - B2