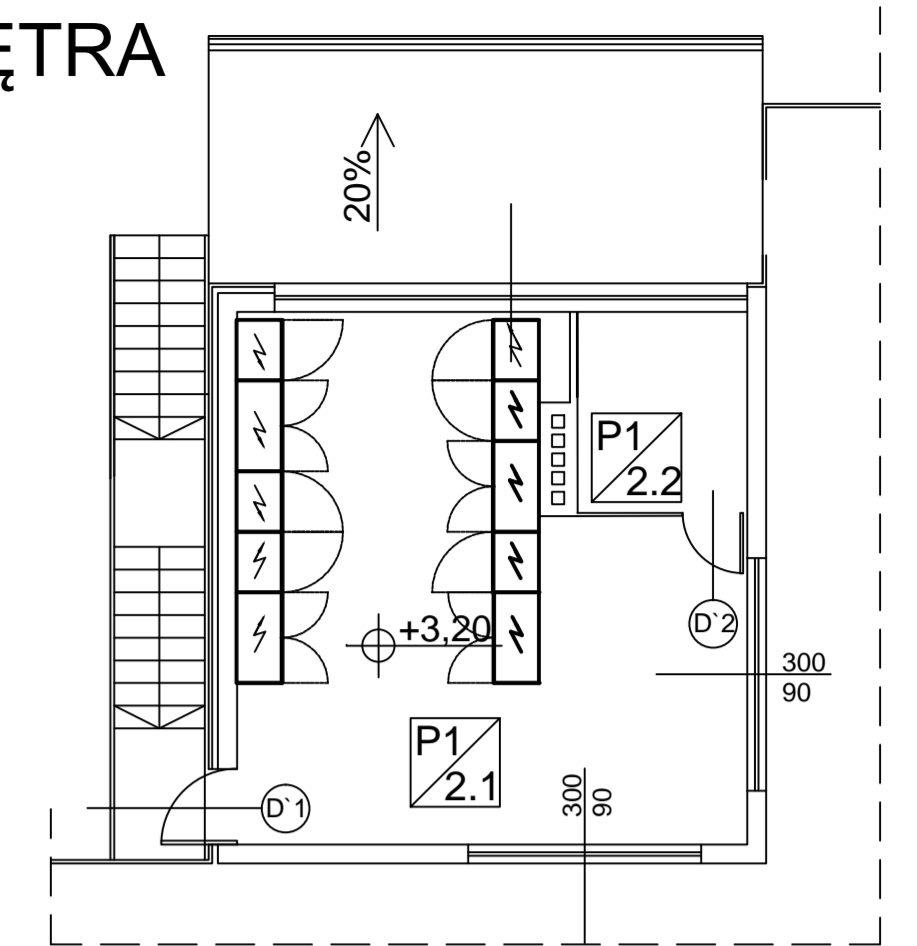


**RZUT I PIĘTRA**  
1:100



| OZNACZENIE | POMIESZCZENIE                    | POWIERZCHNIA           |
|------------|----------------------------------|------------------------|
| P0/1.1     | HALA LINII RDF                   | 604,10 m <sup>2</sup>  |
| P0/1.2     | BOKS MAGAZYNOWY A''              | 132,65 m <sup>2</sup>  |
| P0/1.3     | BOKS MAGAZYNOWY A'               | 133,65 m <sup>2</sup>  |
| P0/1.4     | BOKS MAGAZYNOWY A                | 117,50 m <sup>2</sup>  |
| P0/1.5     | REZERWA POWIERZCHNIOWA SUSZARNIA | 150,0 m <sup>2</sup>   |
| P0/1.6     | MAGAZYN GOTOWEGO PALIWA          | 570,5 m <sup>2</sup>   |
| P0/1.7     | ROZDZIELNIA ELEKTRYCZNA          | 29,80 m <sup>2</sup>   |
| P0/1.8     | TOALETA                          | 6,80 m <sup>2</sup>    |
| P0/1.9     | POMIESZCZENIE GOSPODARCZE        | 4,10 m <sup>2</sup>    |
| RAZEM      | PRZYZIEMIE                       | 1749,10 m <sup>2</sup> |
| P1/2.1     | POMIESZCZENIE STEROWNI           | 38,50 m <sup>2</sup>   |
| P1/2.2     | POMIESZCZENIE POMOCNICZE         | 5,20 m <sup>2</sup>    |
| RAZEM      | PIĘTRO                           | 43,7 m <sup>2</sup>    |

- LEGENDA OZNACZEŃ URZĄDZEŃ**
1. KONTENER ZAŁADOWCZY ROZDRABNIACZA KOŃCOWEGO
  2. ROZDRABNIACZ WSTĘPNY
  3. SEPARATOR METALI
  4. ROZDRABNIACZ KOŃCOWY
  5. PRZENOŚNIKI JEDNOKIERUNKOWE
  6. PRZENOŚNIKI REWERSYJNE

- LEGENDA OZNACZEŃ STANOWISK**
- A. MAGAZYN BUFOROWY TWORZYW PRZYJMOWANYCH
  - A'. MAGAZYN BUFOROWY TWORZYW PRZYJMOWANYCH
  - A''. MAGAZYN BUFOROWY WSADU Z SORTOWNI K4A
  - B. ODBIÓR PRE-RDF
  - C. KONTENER NA WYSEPAROWANY METAL
  - D. MAGAZYN KOŃCOWY PALIWA RDF
  - E. STREFA NIEOBJĘTA ZADANIEM (STREFA PRZYSZŁEGO SUSZENIA)

RYSunEK OPRACOWANO NA PODSTAWIE DOKUMENTACJI ARCHIWALNEJ DOSTARCZONEJ PRZEZ ZAMAWIAJĄCEGO  
 RYSUNEK WIATA NOWEJ HALI SORTOWNI OPRACOWANO NA PODSTAWIE DOKUMENTACJI PRZEKAZANEJ PRZEZ ZAMAWIAJĄCEGO Z KONTRAKTU K4B

UWAGA:  
 OSTATECZNY UKŁAD I KONSTRUKCJA GRODZI / ŚCIAN OPOROWYCH PO UWZGLĘDNIENIU STĘŻEŃ I OBUDOWY (ZABEZPIECZEŃ) SŁUPÓW KONSTRUKCJI GŁÓWNEJ BUDYNKU

**investeko**  
spółka akcyjna

Nazwa i adres obiektu: **ZAKŁAD GOSPODAROWANIA ODPADAMI SP. Z O. O.**  
55 - 200 OŁAWA, GĄC NR 90

**PROGRAM FUNKCJONALNO - UŻYTKOWY**  
Zaprojektowanie, dostawa i montaż linii do produkcji paliwa alternatywnego RDF

Przedmiot rysunku: **STAN PROJEKTOWANY - RZUT PRZYZIEMIA**

| INWESTOR  | PROGRAM FUNKCJONALNO - UŻYTKOWY | Podpis | Data    | Nr umowy      |
|-----------|---------------------------------|--------|---------|---------------|
| Opracował | mgr inż. arch. Krzysztof GZAP   |        | 01.2014 | 47/ZGO/P/2013 |
| Opracował | mgr inż. Magdalena GREGOROWICZ  |        | 01.2014 |               |
| Opracował | mgr inż. Monika PIATKIEWICZ     |        | 01.2014 |               |

Skala: 1:100  
PFU-02