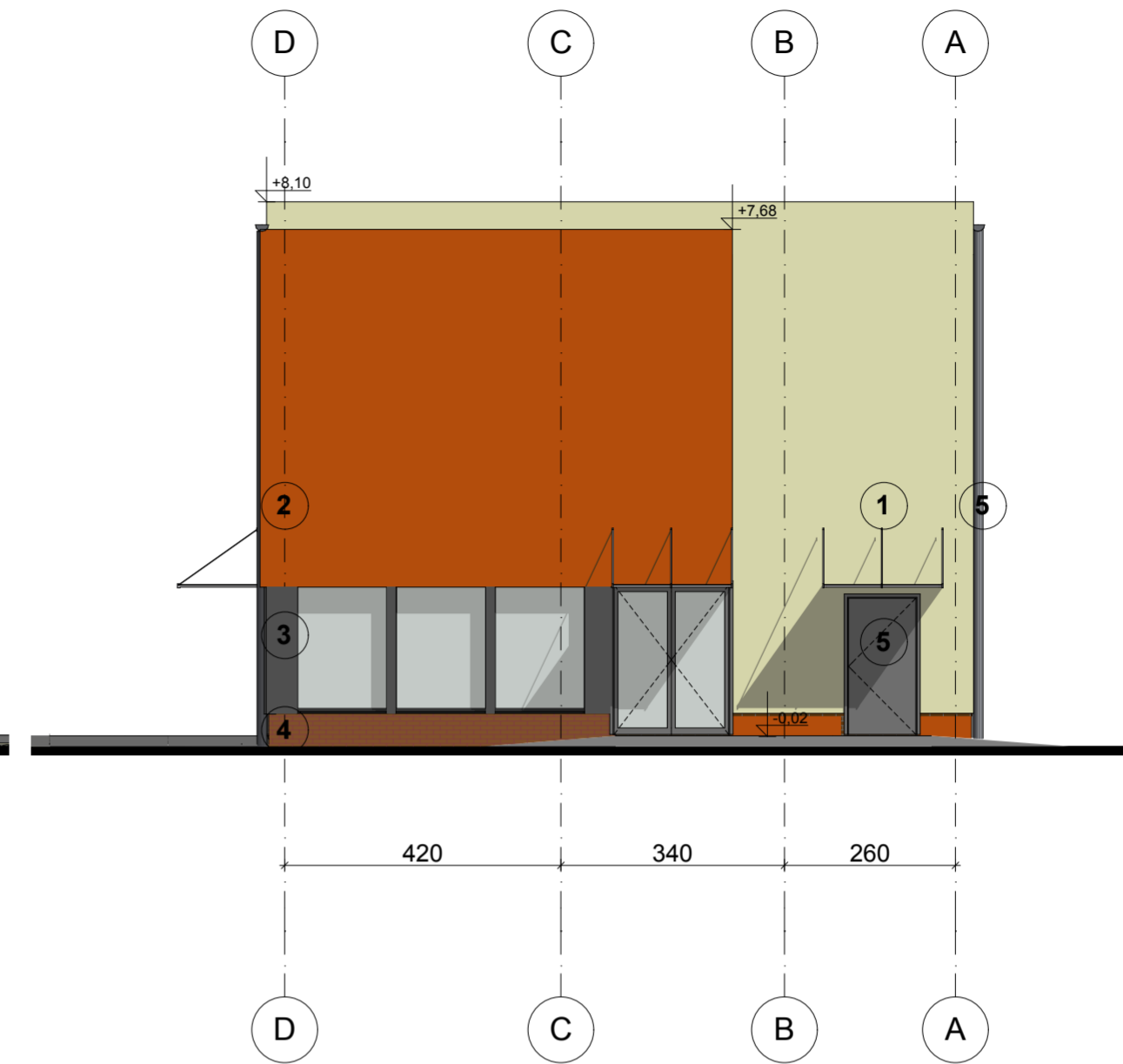


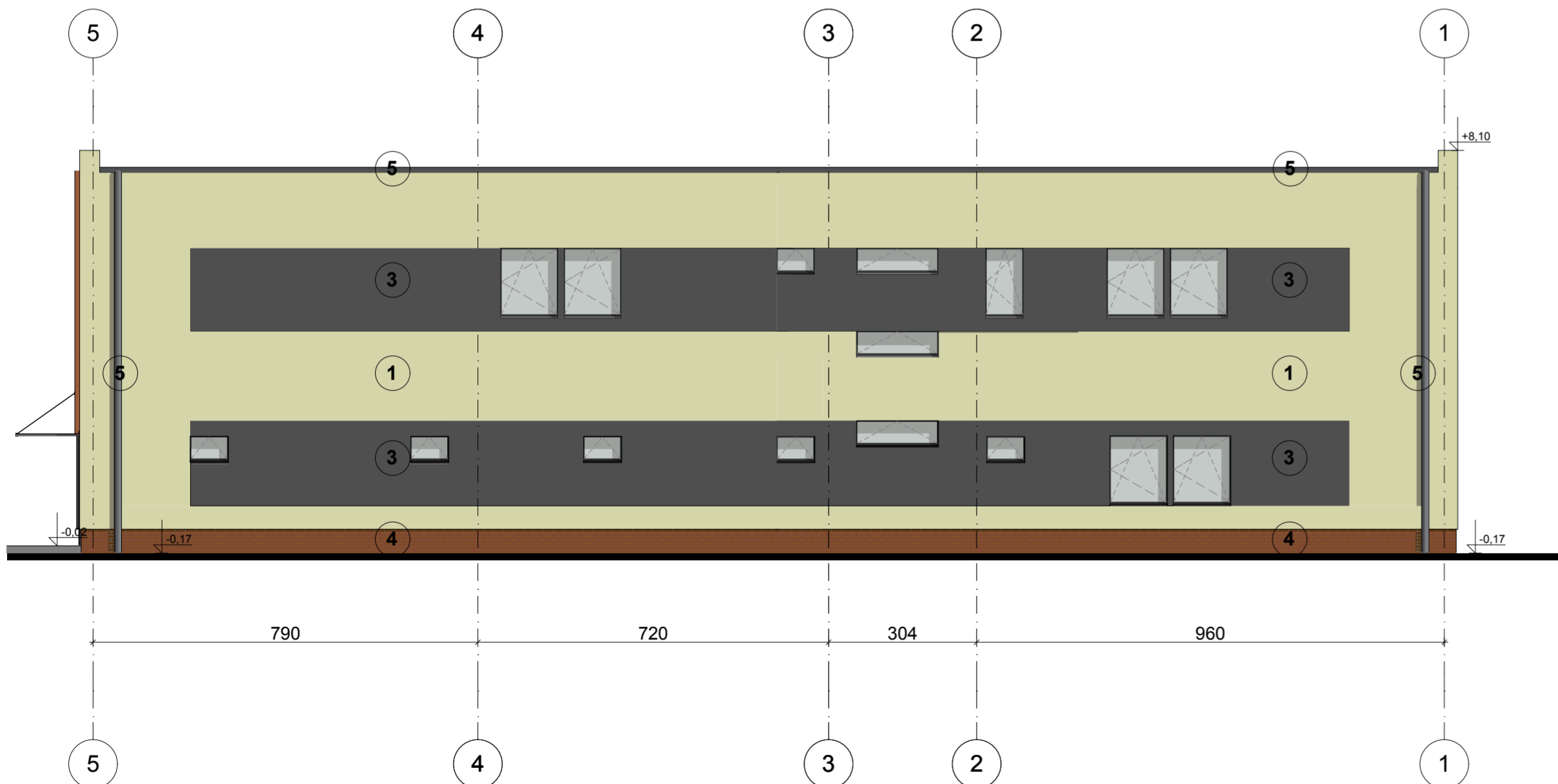
ELEWACJA WSCHODNIA - FRONTOWA



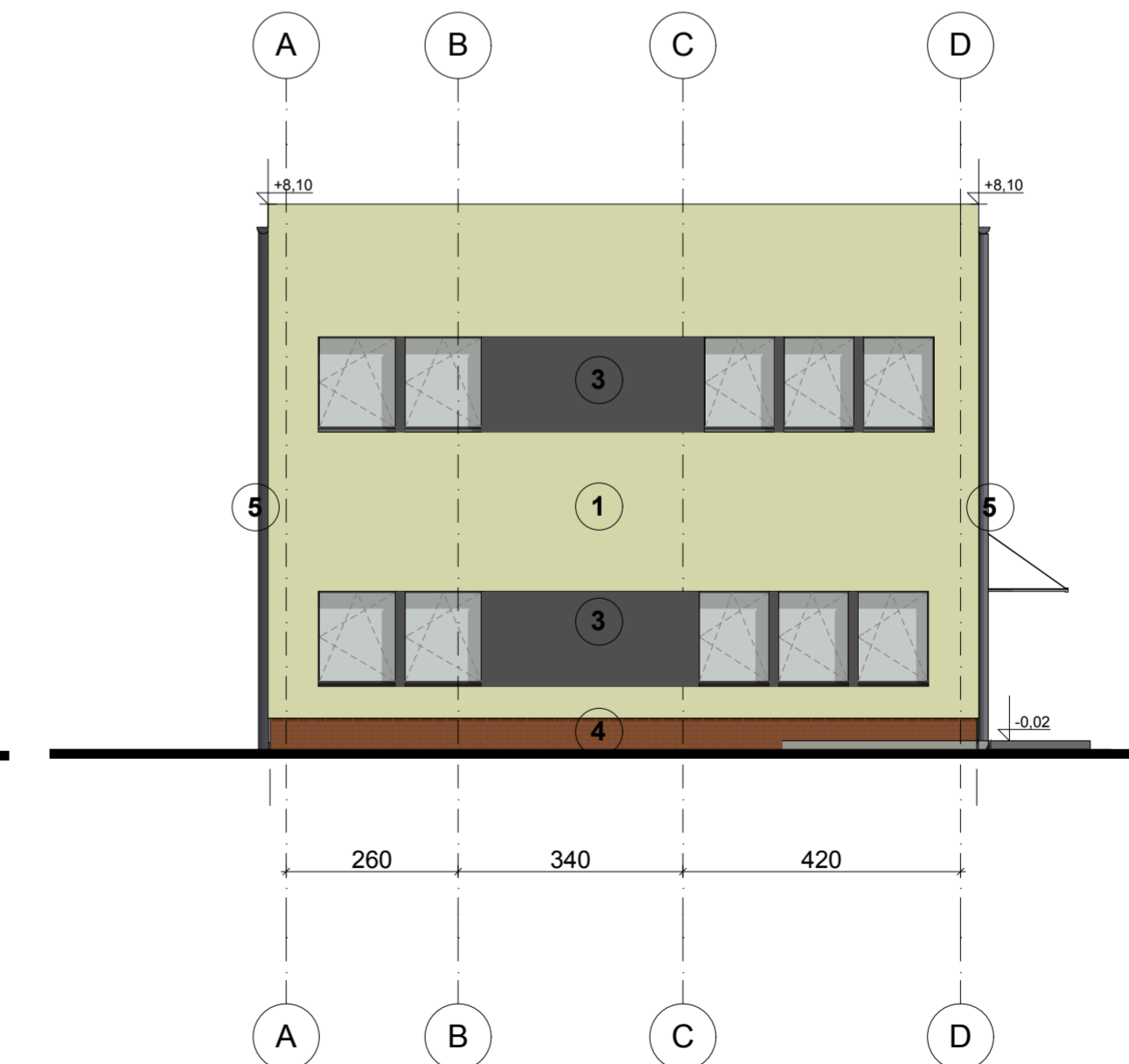
ELEWACJA PÓŁNOCNA



ELEWACJA ZACHODNIA




ELEWACJA POŁUDNIOWA



**ZESTAWIENIE
MATERIAŁÓW**

- 1** TYNK MINERALNY
KOLOR HBW 51
0196
WZORNIK BAUMIT
- 2** TYNK MINERALNY
KOLOR HBW 15
0561
WZORNIK BAUMIT
- 3** TYNK MINERALNY
KOLOR HBW 11
0902
WZORNIK BAUMIT
- 4** PŁYTKA KLINKIEROWA
NP. ROBEN
MELBOURNE
CZERWONA GŁADKA
- 5** OBRÓBKI BLACHARSKIE,
RYNY I OKUCIA ORAZ
STOLARKA OKIENNA I
DRZWIOWA ZEWNĘTRZNA
KOLOR RAL 7037
STAUBGRAU

 ARCHITEKTONICZNA PRACOWNIA PROJEKTOWA WOJCIECH MARCHONIAK 50-310 WROCLAW, UL. DASZYŃSKIEGO 18/2 PRACOWNIA: 50-310 Wrocław, ul. Daszyńskiego 18/2 KONTAKT: tel/fax 71 787 40 05 app_wmarchonia@pp.pl	
INWESTOR:	
Zakład Gospodarowania Odpadami GaC Sp. z o.o. GaC 50 55-200 Olawa	
ADRES INWESTYCJI:	
woj. Dolnośląskie, powiat olawski, gmina Olawa, obręb GaC, dz. nr 382/5, 384/10, 384/11, (pośrednio 370, 382/3)	
NAZWA PROJEKTU / INWESTYCJI:	
PROJEKT BUDOWLANY BUDOWA BUDYNKU BIUROWEGO WRAZ Z NIEZBEDNĄ INFRASTRUKTURĄ TECHNICZNĄ	
BRANŻA ARCH.	
PB.	
SKALA 1:100	
Projektował	mgr inż. arch. WOJCIECH MARCHONIAK UP nr 227/92/UW
Sprawił	mgr inż. arch. WOJCIECH IZYDORSKI UP nr 107/92/UW
Opiniował	mgr inż. arch. Ewa Gładkiewicz - Płowiecka
	mgr inż. arch. Adam Ratoński
	mgr inż. arch. Dawid Siopina
PRAWA AUTORSKIE ZASTRZEŻONE. KOPLOWANIE BEZ ZGODY PROJEKTANTA ZABRONIONE. PRZED PRZYSTĄPIENIEM DO PRACY PROJEKTOWEJ WYMAGANE NALEŻY SPRAWDZIĆ WYKONANIE W PRZYPADKU NIEZGODNOŚCI NALEŻY SKONTAKTOWAĆ Z PROJEKTANTEM	
NR RYSUNKU A.01.	