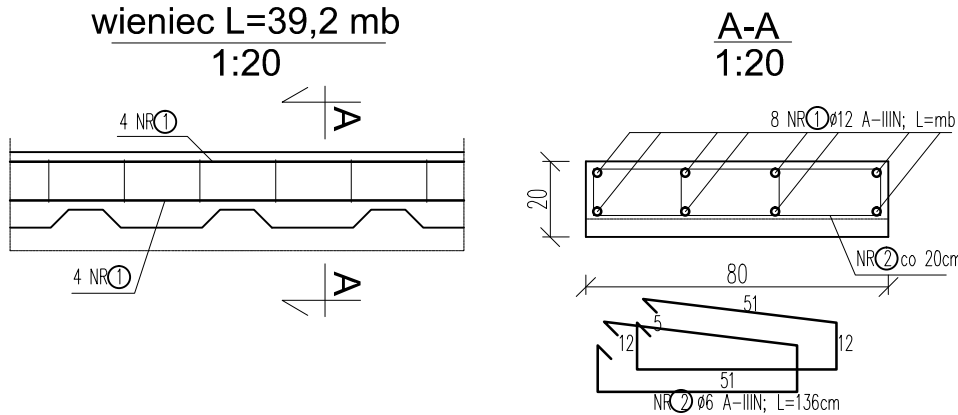
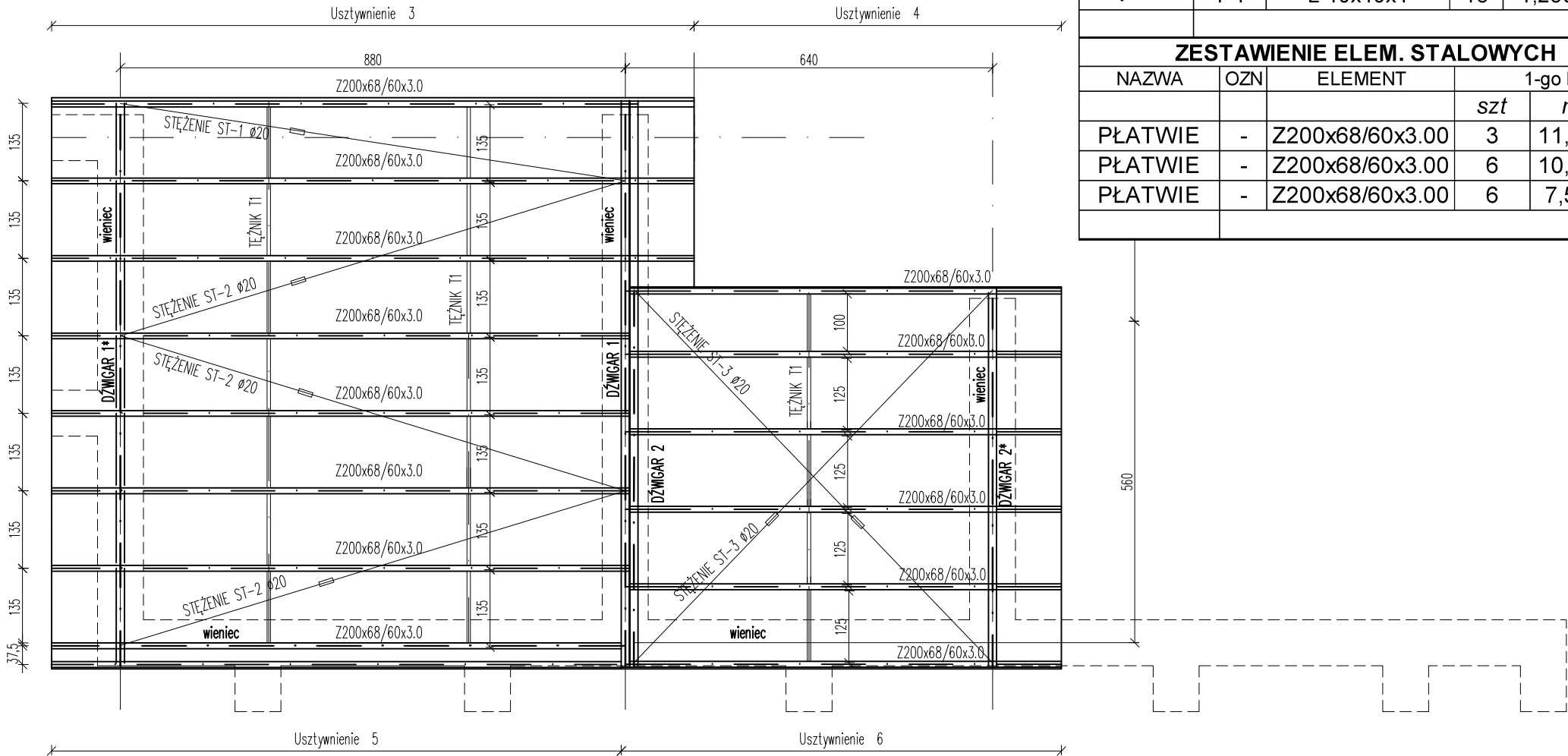


KONSTRUKCJA ZADASZENIA BOKSÓW 2
1:100



ZESTAWIENIE ELEM. STALOWYCH - STAL WALCOWANA S235								
NAZWA	OZN	ELEMENT	1-go ELEM		RAZEM	1-go mb1-go ELEM		RAZEM
			szt	m		kg	kg	
STĘŻENIA DACHOWE	ST-1	ø20	1	8,900	8,90	2,47	21,98	21,98
STĘŻENIA DACHOWE	ST-2	ø20	3	9,200	27,60	2,47	22,72	68,17
STĘŻENIA DACHOWE	ST-3	ø20	2	9,200	18,40	2,47	22,72	45,45
TEŻNIK	T-1	L 40x40x4	18	1,250	22,50	2,42	3,03	54,45
RAZEM [kg]								190,05
ZESTAWIENIE ELEM. STALOWYCH - STAL WALCOWANA S350GD								
NAZWA	OZN	ELEMENT	1-go ELEM		RAZEM	1-go mb1-go ELEM		RAZEM
			szt	m		kg	kg	
PŁATWIE	-	Z200x68/60x3.00	3	11,200	33,60	8,90	99,68	299,04
PŁATWIE	-	Z200x68/60x3.00	6	10,070	60,42	8,90	89,62	537,74
PŁATWIE	-	Z200x68/60x3.00	6	7,500	45,00	8,90	66,75	400,50
RAZEM [kg]								1 237,28



Projekt Wykonawczy

ZAKŁAD GOSPODAROWANIA ODPADAMI
GAĆ SP. Z O.O.
Gać 90, 55-200 Oława

UWAGA: WSZYSTKIE WYMIARY SPRAWDZIĆ NA BUDOWIE !!!

1. Rozpatrywać łącznie ze wszystkimi branżami

K-BII-1

NR	DATA	NAZWISKO	OPIS ZMIANY



Eco Pro Ochrona Środowiska, Budownictwo Wodne mgr inż. Piotr Furtak
ul. Żeromskiego 21; 58-200 Dzierżonów tel.: 74 645 23 33, 74 817 17 15, e-mail:biuro@ecopro.pl

PROJEKT: Rozbudowa i przebudowa obiektów administracyjnego, technicznego i socjalnego wyposażenia stacji przeładunkowej składowiska odpadów

ADRES: dz. 122 o. 0034, gm. Strzelin

STADIUM: Projekt Wykonawczy
BIURO BRANŻOWE: EcoPro

ZESPÓŁ PROJEKTOWY:
PROJEKTANT: mgr inż. Patryk Stefański
SPECJALNOŚĆ: konstrukcyjno-budowlana
UPR. NR: 192/DOS/13

NAZWA RYSUNKU:
Boksy nr 2- Konstrukcja zadaszenia

DATA: 09.2019 ZMIANA: - NR RYS.: K-BII-1 SKALA: 1:100

Zastrzega się wszelkie prawa wynikające z Ustawy o prawie autorskim. Rysunek niniejszy nie może być w całości lub w części przerysowany, uzupełniony lub odstąpiony komukolwiek, bez pisemnej zgody firmy ECOPRO

Wykaz zbrojenia

Nr pręta	Średnica [mm]	Długość [cm]	Liczba [szt.]	Długość całkowita [m]	
				Ø6	Ø12
1	12	4310	8	533,12	344,8
2	6	136	392	533,12	
Długość całkowita wg średnic				[m]	533,12
Masa 1mb pręta				[kg/mb]	0,222
Masa prętów wg średnic				[kg]	118,35
Masa prętów wg gatunków stali				[kg]	424,53
Masa całkowita				[kg]	425

Uwaga
Usztywnienia wykonać zgodnie z rys K-BII-2.2 i K-BII-3.2
STAL PROFIŁOWA - S235
PŁATWIE ZIMNOGIĘTE- S390GD