

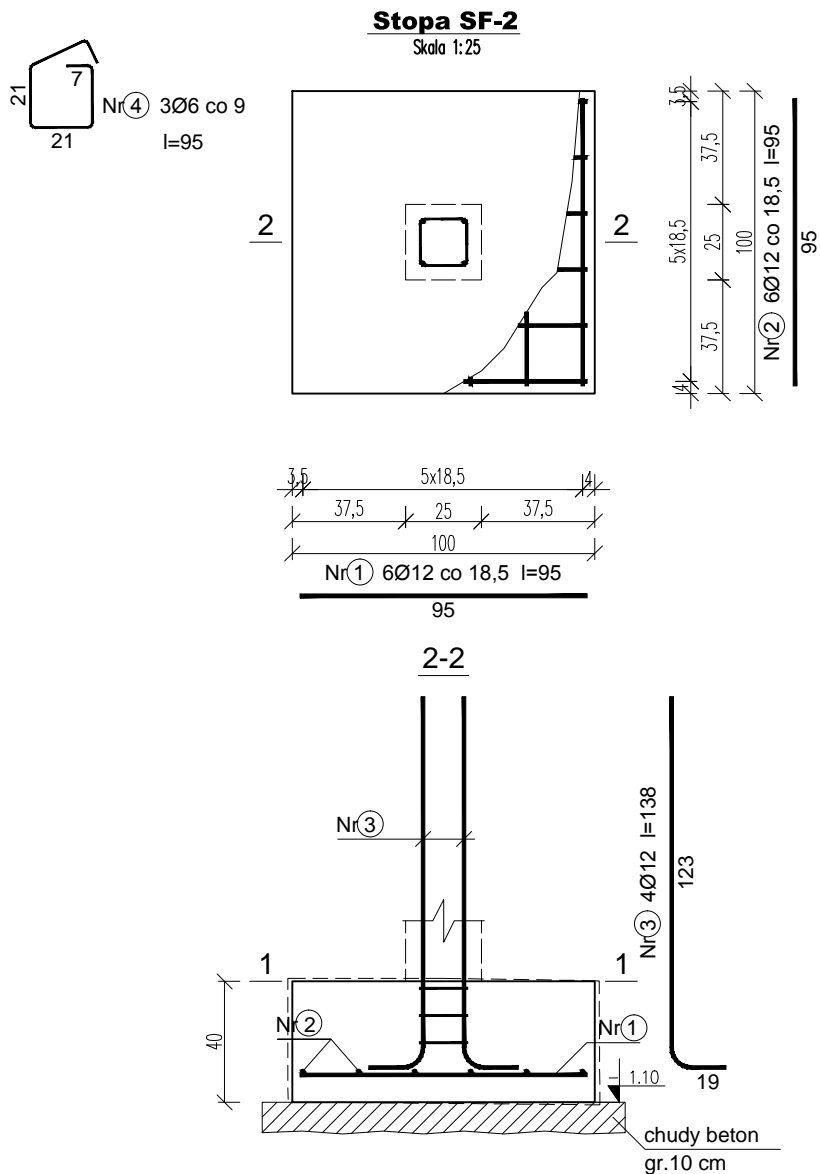
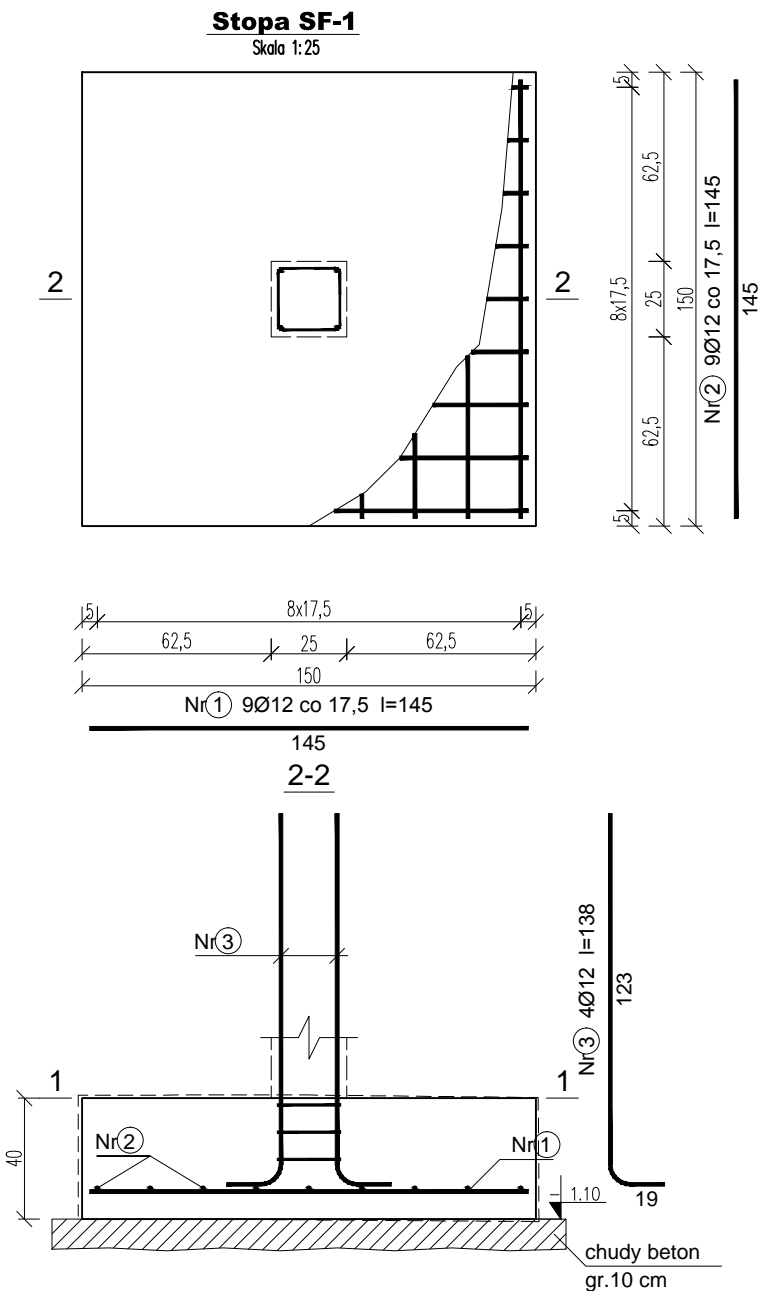


ZAKŁAD GOSPODAROWANIA ODPADAMI
GAĆ SP. Z O.O.
Gać 90, 55-200 Olawa

UWAGA: WSZYSTKIE WYMIARY SPRAWDZIĆ NA BUDOWIE !!!

1. Rozpatrywać łącznie ze wszystkimi branżami
2. Wymiary prętów są wymiarami zewnętrznymi

Beton	B30 (C25/30)
Stal	RB500
Otulina dolna	$c_{nom} = 85 \text{ mm}$
Otulina boczna	$c_{nom} = 25 \text{ mm}$



Nr pręta	Średnica [mm]	Długość [cm]	Liczba [szt.]	Długość całkowita [m]		
				RB500		
		Ø6	Ø12			
SF-1						
1	12	145	9		13,05	
2	12	145	9		13,05	
3	12	138	4		5,52	
4	6	95	3	2,85		
Długość całkowita wg średnic				[m]	2,9	31,7
Masa 1mb pręta				[kg/mb]	0,222	0,888
Masa prętów wg średnic				[kg]	0,6	28,1
Masa prętów wg gatunków stali				[kg]	28,7	
Masa całkowita				[kg]	29	
Nr pręta	Średnica [mm]	Długość [cm]	Liczba [szt.]	Długość całkowita [m]		
				RB500		
				Ø6	Ø12	
SF-2						
1	12	95	6		5,70	
2	12	95	6		5,70	
3	12	138	4		5,52	
4	6	76	3	2,28		
Długość całkowita wg średnic				[m]	2,3	17,0
Masa 1mb pręta				[kg/mb]	0,222	0,888
Masa prętów wg średnic				[kg]	0,5	15,1
Masa prętów wg gatunków stali				[kg]	15,6	
Masa całkowita				[kg]	16	

Wymiary strzemion są wymiarami zewnętrznymi [cm]
Posadowienie wyłącznie na gruntach nośnych
Nasypy niekontrolowane należy wymienić na piasek ls>0,97
Izolacja elementów żelbetonowych stykających się z gruntem – ABIZOL R+P



Eco Pro Ochrona Środowiska, Budownictwo Wodne mgr inż. Piotr Furtak
ul. Żeromskiego 21; 58-200 Dzierżoniów tel.: 74 645 23 33, 74 817 17 15, e-mail:biuro@ecopro.pl

PROJEKT: Rozbudowa i przebudowa obiektów administracyjnego,
technicznego i socjalnego wyposażenia stacji przeładunkowej
składowiska odpadów

ADRES: dz. 122 o. 0034, gm. Strzelin

STADIUM: Projekt Wykonawczy

BIURO BRANŻOWE: EcoPro

ZESPÓŁ PROJEKTOWY:

PROJEKTANT: mgr inż. Patryk Stefański
SPECJALNOŚĆ: konstrukcyjno-budowlana
UPR. NR: 192/DOŚ/13

NAZWA RYSUNKU:

Budynek socjalny - stopy fundamentowe

DATA: 09.2019

09.2019

NR RYS.:

K-1.2

1:25

Zastrzega się wszelkie prawa wynikające z Ustawy o prawie autorskim. Rysunek niniejszy nie może być w całości lub w części przerysowany, uzupełniony lub odstępiony komukolwiek, bez pisemnej zgody firmy ECOPRO