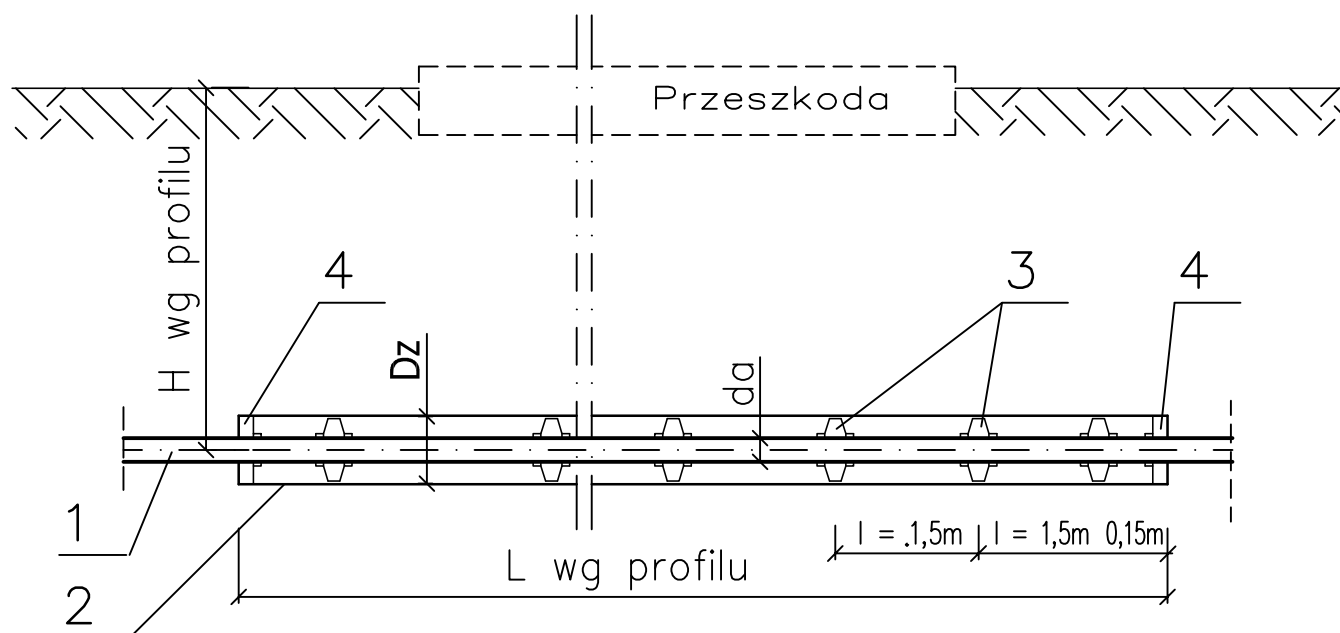


PRZEJŚCIE WODOCIĄGIEM POD PRZESZKODĄ W RURZE OSŁONOWEJ



ZESTAWIENIE ELEMENTÓW

Poz.	Nazwa elementu	Ilość	Materiał	Norma, kat.
1	Rurociąg PE100 Dz 90mm, SDR17		PEHD	np. GAMRAT, WAVIN
2	stal konstr. Dz 152,4 x 5,0		stal	
3	Płozы dystansowe		PEHD	np. GERPOL W-w
4	Manszety do zamykania przepustów	2	PEHD	-//-

UWAGA:

1. Powyższe przejście stosować pod torami bocznymi kolejowymi, drogami publicznymi kl. IV i klas niższych, małymi rzekami, rowami oraz pod gazociągami.

Oprac. mgr inż. L. Szatańska

Rys. nr 10