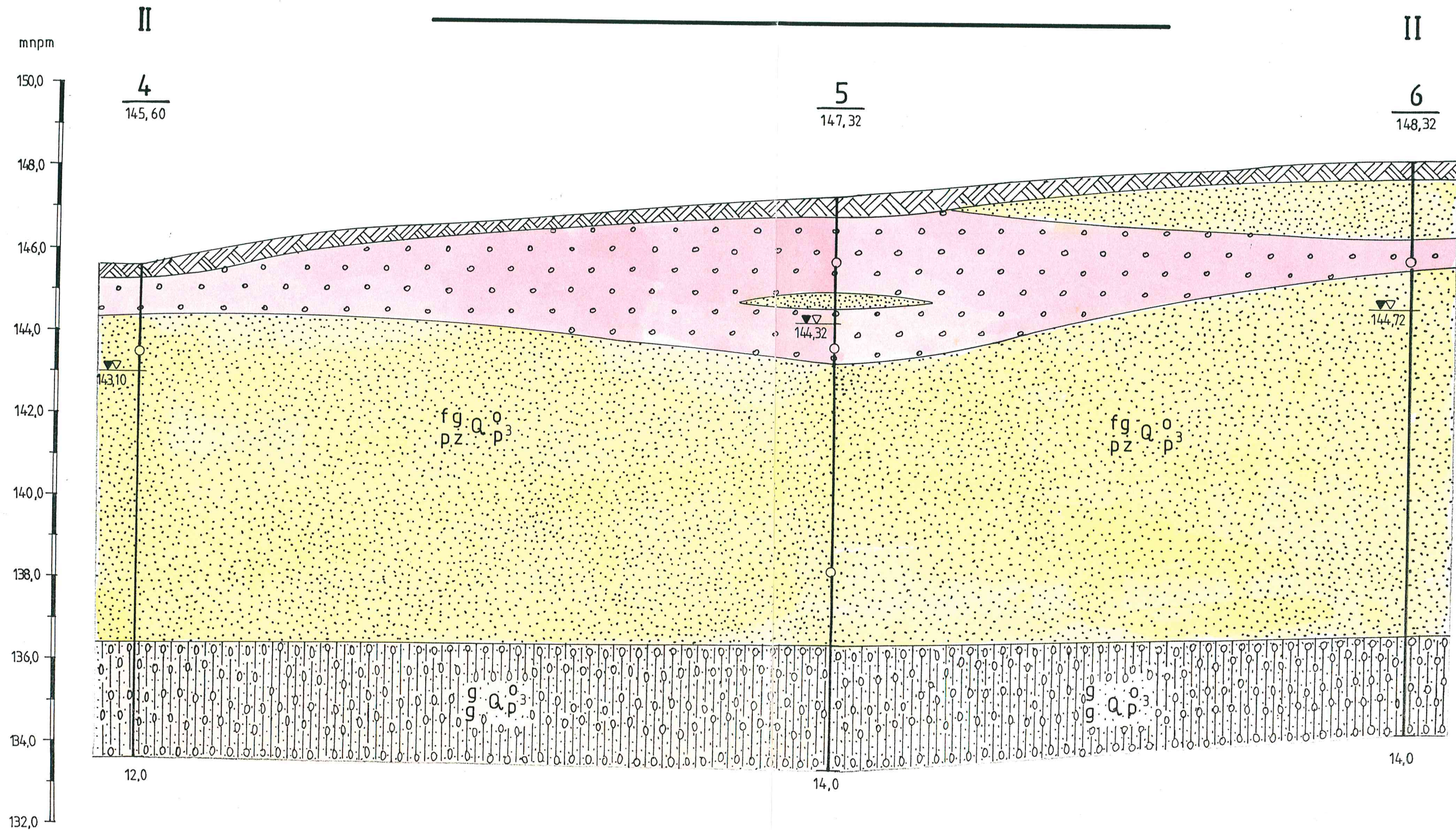


PRZEKRÓJ GEOLOGICZNY

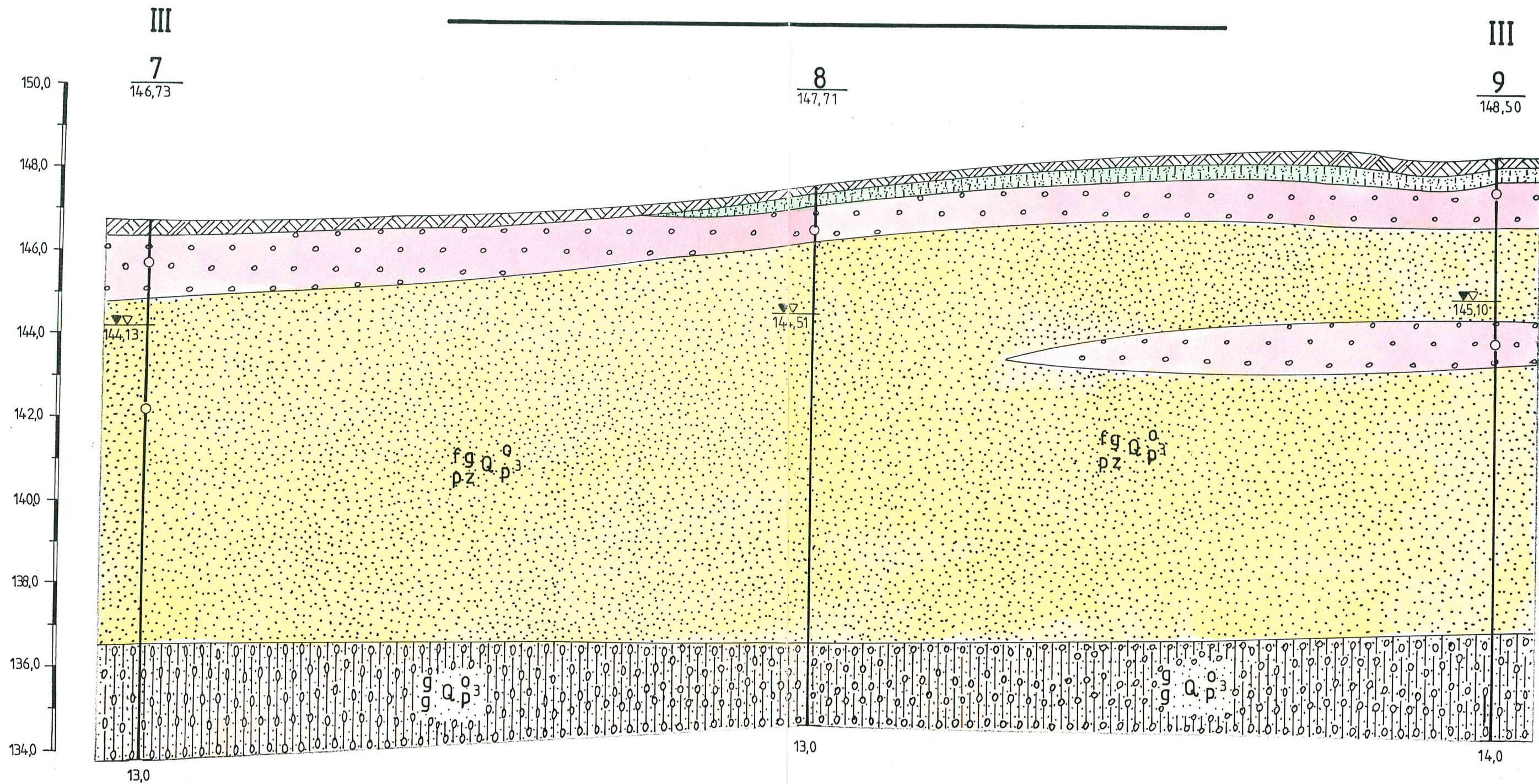
skala 1: $\frac{100}{1000}$



OPRACOWAŁ: mgr S. Sydow
mgr W. Machowiak

PRZEKRÓJ GEOLOGICZNY

skala 1: $\frac{100}{1000}$



OPRACOWAŁ: mgr S. Sydow
mgr W. Machowiak

PRZĘKRÓJ GEOLOGICZNY

skala 1: $\frac{100}{1000}$

V

8

147,71

5

147,32

mnpm

150,0

148,0

146,0

144,0

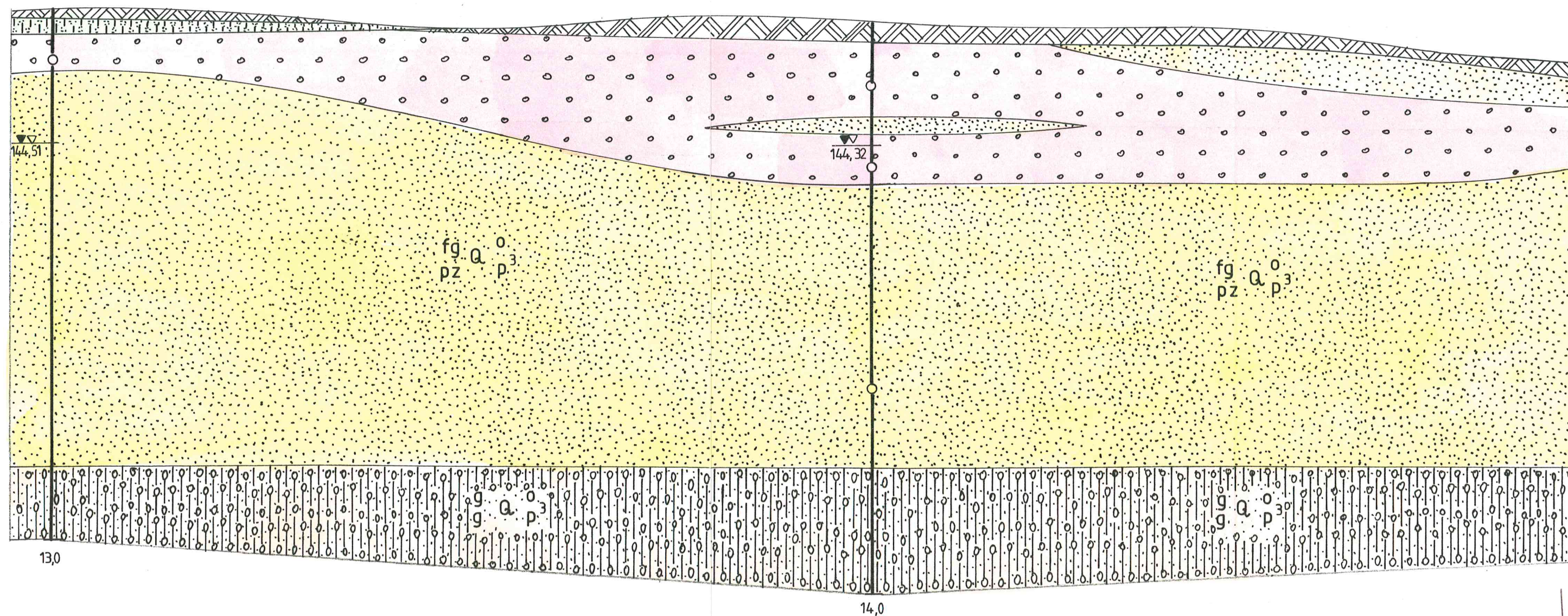
142,0

140,0

138,0

136,0

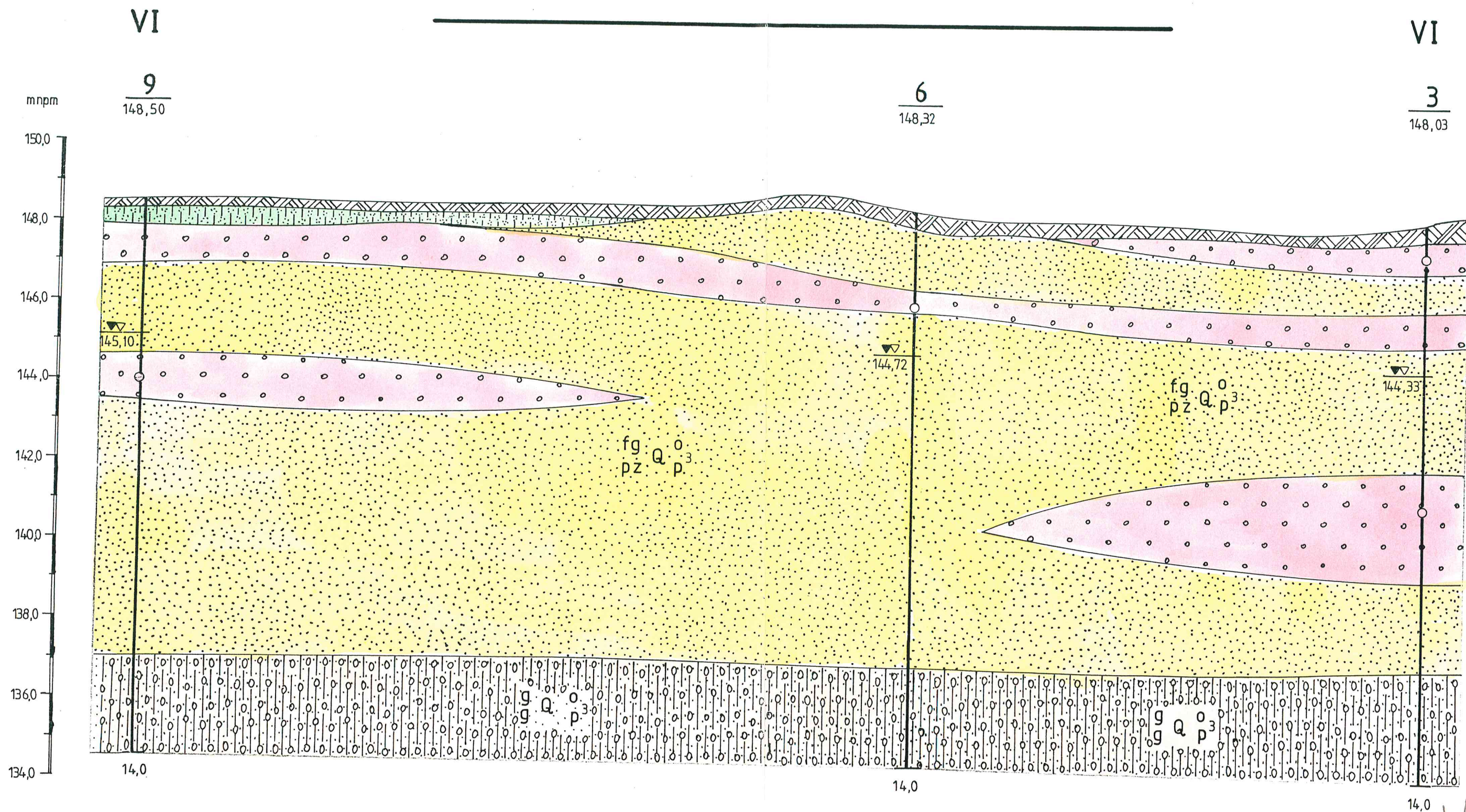
134,0



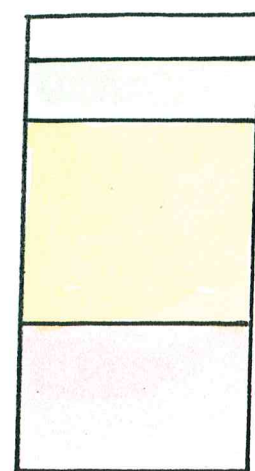
7₆

GAĆ, gm. Oława

WYSYPISKO ODPADÓW KOMUNALNYCH

PRZEKRÓJ GEOLOGICZNY
skala 1: $\frac{100}{1000}$ OPRACOWAŁ: mgr S. Sydow
mgr W. Machowiak

I CZWARTORZĘD I



utwory kulturowe
utwory organiczne

utwory
wodnolodowcowe

LEGENDA PRZEKROJÓW

UOGÓLNIONE WARTOŚCI CECH FIZYKO-MECH. GRUNTÓW

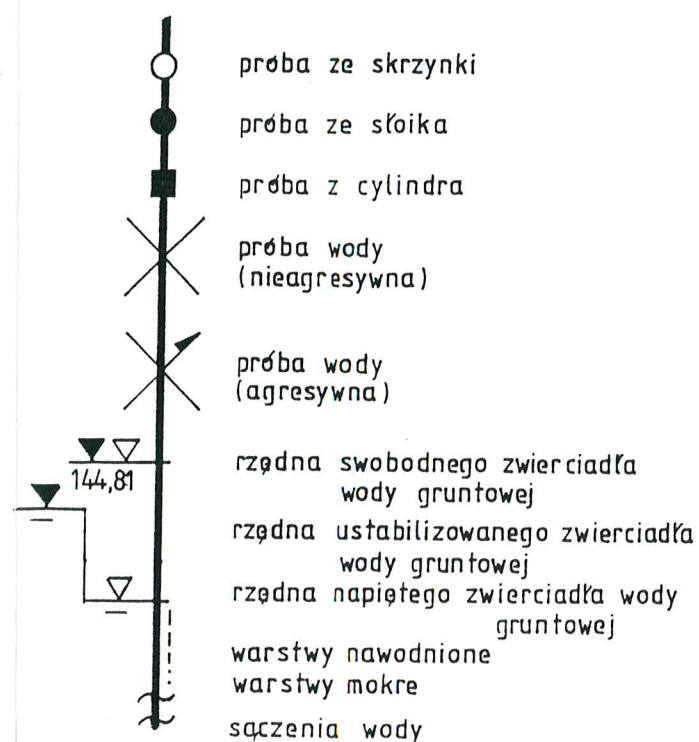
| Warstwy i podwarstwy gruntów | Rodzaj gruntu | Stan gruntu | ρ t · m ⁻³ | | Wn % | | Cu kPa | | ϕ_o o | | Eo kPa | | Mo kPa | | k m/s | | Symbol skonsolidowa. gruntów spois. PN-84/B-03020 | Iom % | | | |
|------------------------------|---------------|--------------|-------------------------------|------|---------|------|-----------|---|---------------|------|-----------|---------|-----------|---------|----------|----|---------------------------------------------------|----------|----|----|----|
| 1 | 2 | 3 | 4 | 5 | 6 | 7 | 8 | 9 | 10 | 11 | 12 | 13 | 14 | 15 | 16 | 17 | 18 | 19 | 20 | 21 | 22 |
| I | GH | $I_L = 0,50$ | 0,9 | — | — | — | — | — | — | — | — | — | — | — | — | — | | | | | |
| IIa | Pd | $I_D = 0,50$ | 0,9 | 1,90 | 0,9 | 24,0 | 1,1 | — | — | 30,5 | 0,9 | 50 000 | 0,9 | 63 000 | 0,9 | — | — | | | | |
| IIb | Ps, Pr | $I_D = 0,55$ | 0,9 | 1,85 | 0,9 | 14,0 | 1,1 | — | — | 33,3 | 0,9 | 90 000 | 0,9 | 105 000 | 0,9 | — | — | | | | |
| IIc | Po | $I_D = 0,50$ | 0,9 | 1,90 | 0,9 | 12,0 | 1,1 | — | — | 38,5 | 0,9 | 140 000 | 0,9 | 155 000 | 0,9 | — | — | | | | |

OPIS TECHNICZNY

| | |
|-----|------------------------------|
| K | kamień |
| Gb | gleba |
| Ż | żwir |
| Po | pospółka |
| Pog | pospółka gliniasta |
| Pr | piasek grubny |
| Ps | piasek średni |
| Pd | piasek drobny |
| Gp | glina piaszczysta |
| GpH | glina piaszczysta próchnicza |
| | |
| | |

OBJAŚNIENIA ZNAKÓW

| | |
|--------------|---------------------------------------------------|
| + | domieszki |
| // | przewarstwienia |
| — | granica warstw gruntów |
| - - - | granica podwarstw gruntów |
| I — I | numer przekroju |
| 10 148,41 | numer otworu wiertniczego rzędna wylotu otworu |
| | sondowanie sondą wbijaną |



▼ dane z badań polowych
• dane z badań laboratoryjnych
dane z normy PN-84/B-03020
 ϕ_m współczynnik materiałowy