

DEKLARACJA ORGANU ODPOWIEDZIALNEGO ZA MONITOROWANIE OBSZARÓW NATURA 2000¹

Instytucja odpowiedzialna² Regionalny Dyrektor Ochrony Środowiska we Wrocławiu

po zbadaniu wniosku dotyczącego projektu

„OPTYMALIZACJA PROCESÓW I DOSTOSOWANIE ZAKŁADU DO FUNKCJONOWANIA W GOSPODARCE ODPADAMI W OBIEGU ZAMKNIĘTYM”,

w odniesieniu do projektu zlokalizowanego w m. Gać, gm. Oława, woj. dolnośląskie,

oświadcza, że projekt nie wywrze istotnego oddziaływania na obszar *Natura 2000* z następujących powodów:

Przedmiotowe zamierzenie – polegające m.in. na budowie magazynu odpadów wielkogabarytowych wraz z segmentem odzysku, dostawieniu zbiornika biogazu wraz z montażem oprzyrządowania oraz przystosowaniu reaktora fermentacji do przetwarzania selektywnie zebranych odpadów – planowane jest poza granicami obszarów Natura 2000 (najbliższy położony obszar Natura 2000, tj.: Obszar Specjalnej Ochrony ptaków Grądy Odrzańskie PLB020002 znajduje się w odległości ok. 2,2 km), w obszarze zagospodarowanym, a z uwagi na charakter i zakres planowanych prac zasięg jego oddziaływania ograniczony będzie do najbliższego otoczenia.

W związku z tym uznano, że przeprowadzenie oceny, o której mowa w art. 6 ust. 3 dyrektywy 92/43/EWG³, nie zostało uznane za niezbędne.

W załączniku znajduje się mapa w skali 1:50 000 (lub w skali najbardziej zbliżonej do wymienionej) ze wskazaniem lokalizacji projektu oraz przedmiotowego obszaru *NATURA 2000*, jeżeli taki istnieje.

Data (dd/mm/rrrr):

24/03/2017

Podpis:

Nazwisko:

Stanowisko:

z up. Regionalnego Dyrektora
Ochrony Środowiska we Wrocławiu

Katarzyna Łapińska
Katarzyna Łapińska
Z-ca Regionalnego Dyrektora
Ochrony Środowiska we Wrocławiu
Regionalny Konserwator Przyrody

Organ: Regionalny Dyrektor Ochrony Środowiska we Wrocławiu
(Organ odpowiedzialny za monitorowanie obszarów *NATURA 2000*)

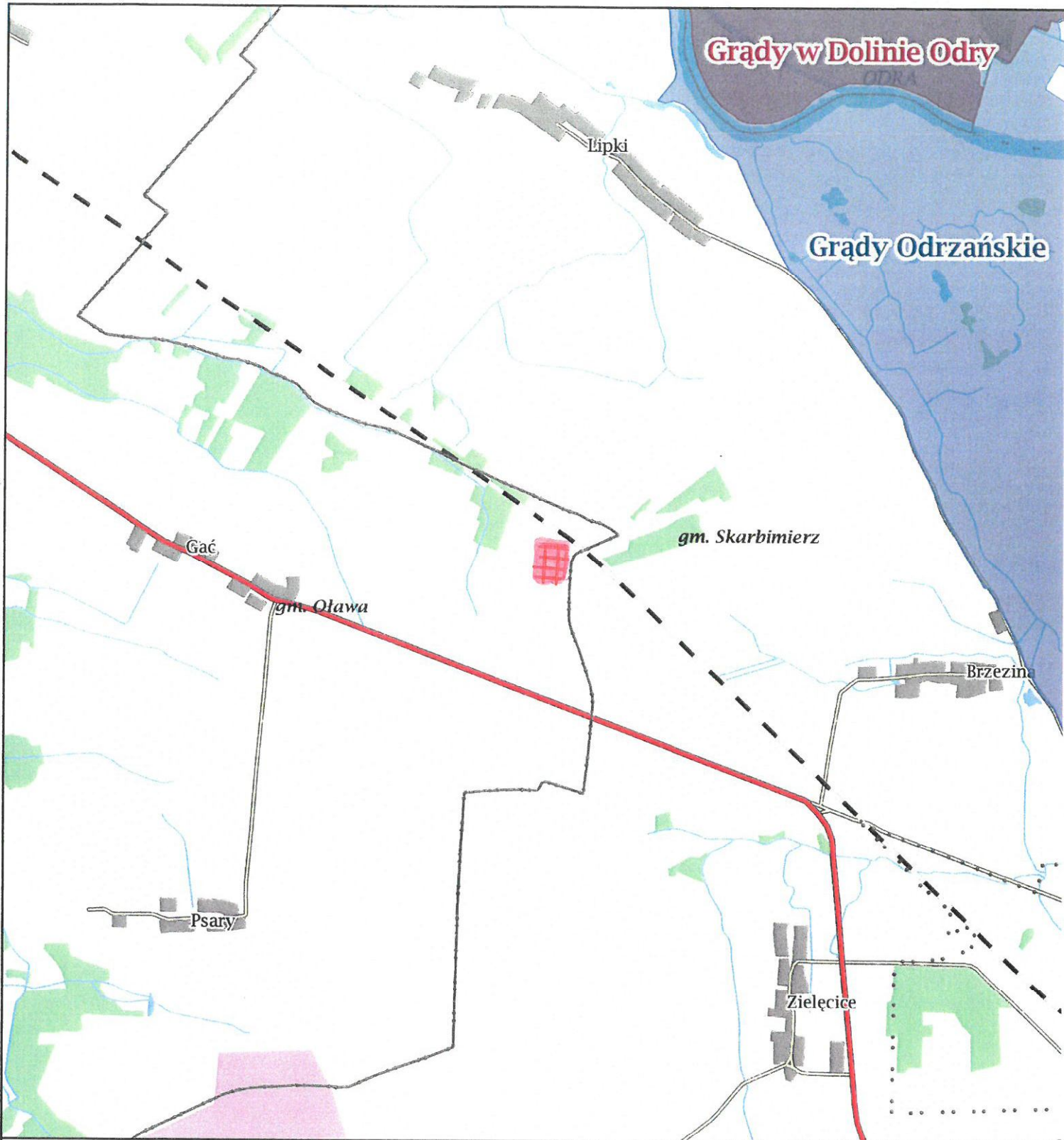
Pieczęć urzędowa:

020860626
REGIONALNA DYREKCJA OCHRONY
ŚRODOWISKA we WROCLAWIU
50-153 Wrocław, pl. Powstańców Warszawy 1
tel. 71 340 68 07, fax 71 340 68 06
NIP 897-17-40-110

¹ Deklaracja powinna zawierać nazwę odpowiedniego obszaru lub obszarów, numer identyfikacyjny, odległość miejsca, w którym realizowany jest projekt do najbliższych obszarów Natura 2000, jego cele w zakresie ochrony i uzasadnienie, że istnieje małe prawdopodobieństwo, aby projekt (czy to samodzielnie, czy w połączeniu z innymi projektami), mógł w istotny sposób negatywnie wpłynąć na obszary objęte lub które mają być objęte siecią Natura 2000 i, w stosownych przypadkach, decyzją administracyjną.

² Właściwy Regionalny Dyrektor Ochrony Środowiska

³ Dyrektywa Rady 92/43/EWG z dnia 21 maja 1992 r. w sprawie ochrony siedlisk przyrodniczych oraz dzikiej fauny i flory.

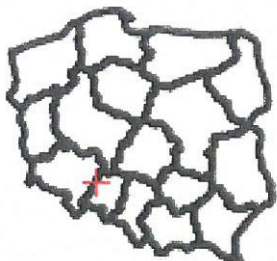


Stan na 07-03-2017



Skala 1:50000

0 0.5 1 km



Legenda:

- Specjalne obszary ochrony siedlisk
- Obszary specjalnej ochrony ptaków

330860626
 REGIONALNA DYREKCJA OCHRONY
 ŚRODOWISKA we WROCŁAWIU
 50-153 Wrocław, pl. Powstańców Warszawy 1
 tel. 71 340 68 07, fax 71 340 68 06
 NIP 897-17-47-119

OZNACZENIE :



PLANOWANA LOKALIZACJA
 INWESTYCJI
 ADRES: GAC 90
 DZ NR EW 384/10 AM 2